

# CE-Spaces4All - Místa dostupná všem

## WORKSHOP

Jak vytvořit Průvodce přístupnosti  
pro osoby se zdravotním  
postižením



10. prosinec 2024

10:00 - 11:00

online

MS Teams



# VÍTEJTE NA WORKSHOPU

Začínáme v 10.00

PROSÍME, MIKROFONY A KAMERY NECHTE VYPNUTÉ



Webinář bude nahráván, nahrávka bude umístěna na Youtube kanál projektu CE-Spaces4All.



# VÍTEJTE



**Marie Scott**

Česká asociace paraplegiků - CZEPA, z.s.



**Jan Matoušek**



**Jitka Faugnerová**

Česká informační agentura  
životního prostředí - CENIA



**Eva Köllner**

Weinviertel Tourismus  
GmbH

# Dotazy

- Napište do chatu v MS Teams
- Zvedněte ruku v MS Teams 🖐️
- Napište anonymně prostřednictvím menti.com, kód: 5107 1621





# Jak vytvořit Průvodce přístupnosti pro osoby se zdravotním postižením (OZP)

Interreg  
CENTRAL EUROPE



Co-funded by  
the European Union

CE-Spaces4All



Online workshop

MS Teams | 10. prosinec 2024



# PROGRAM

1. Výsledky mapování přístupnosti 2023 - 2024
2. Jak vytvořit **Průvodce přístupnosti (PP)**
3. Vložení **PP** na webové stránky vašeho zařízení
4. Příklady
5. Propagace bezbariérových služeb







1:4 OZP v EU  
13 % OZP v ČR







# PROČ INFORMACE?



91% ZÁKAZNÍKŮ HLEDÁ INFO NA WEBU

77% NENAVŠTÍVÍ MÍSTO, KDYŽ NEJSOU  
INFORMACE

96% OZP UVÁDÍ INFO O PŘÍSTUPNOSTI JAKO  
MOTIVACI K NÁVŠTĚVĚ

MORÁLNÍ, ETICKÉ, PRÁVNÍ NORMY

£14 MILIARD PRO TURIST. PRŮMYSL (ANGLIE)

OZP DELŠÍ DOVOLENÉ / DOPROVOD / VRACÍ SE





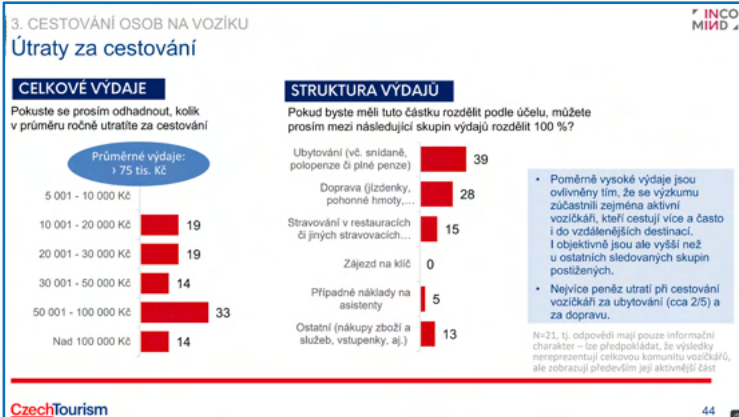
# CzechTourism VÝZKUM



81% CESTUJÍ RÁDI A PRAVIDELNĚ

81 % VÝBĚR MÍSTA DLE INFO NA WEBU MÍST

86% CESTUJÍ S DOPROVODEM + PŘESPÁNÍ

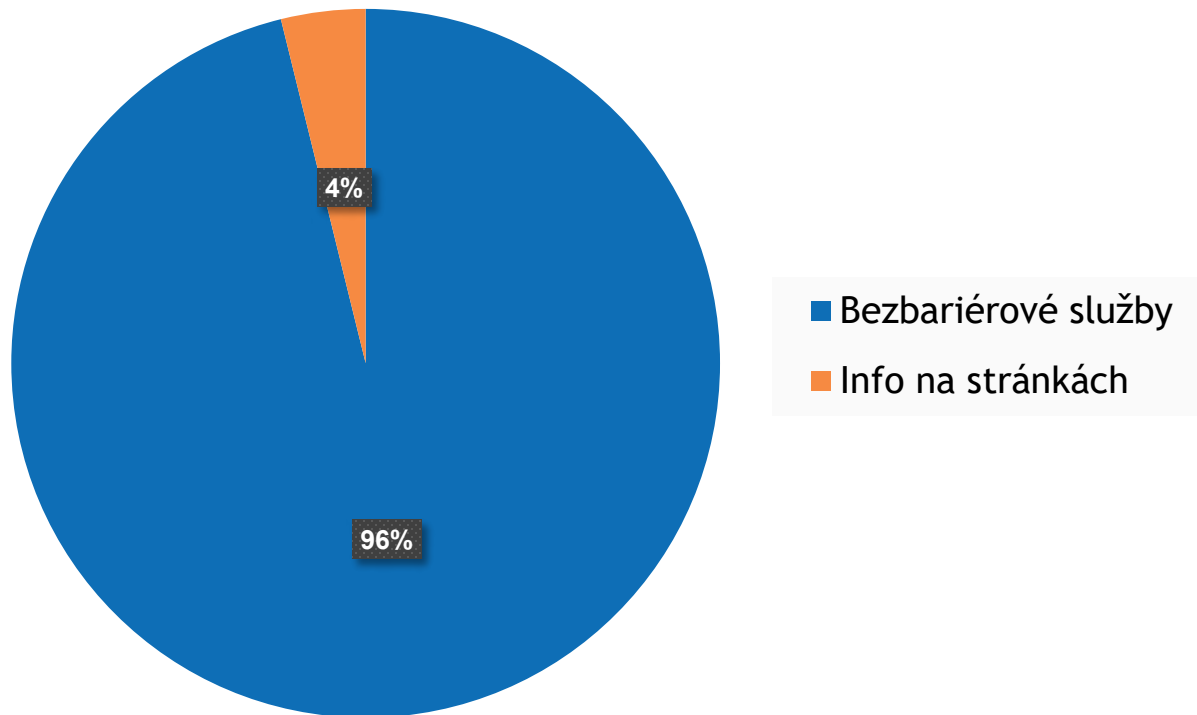


JM NA DRUHÉM MÍSTĚ V OBLÍBENOSTI 😊

33 % VOZÍČKÁŘŮ UTRATÍ 50 - 100tis.Kč ROČNĚ



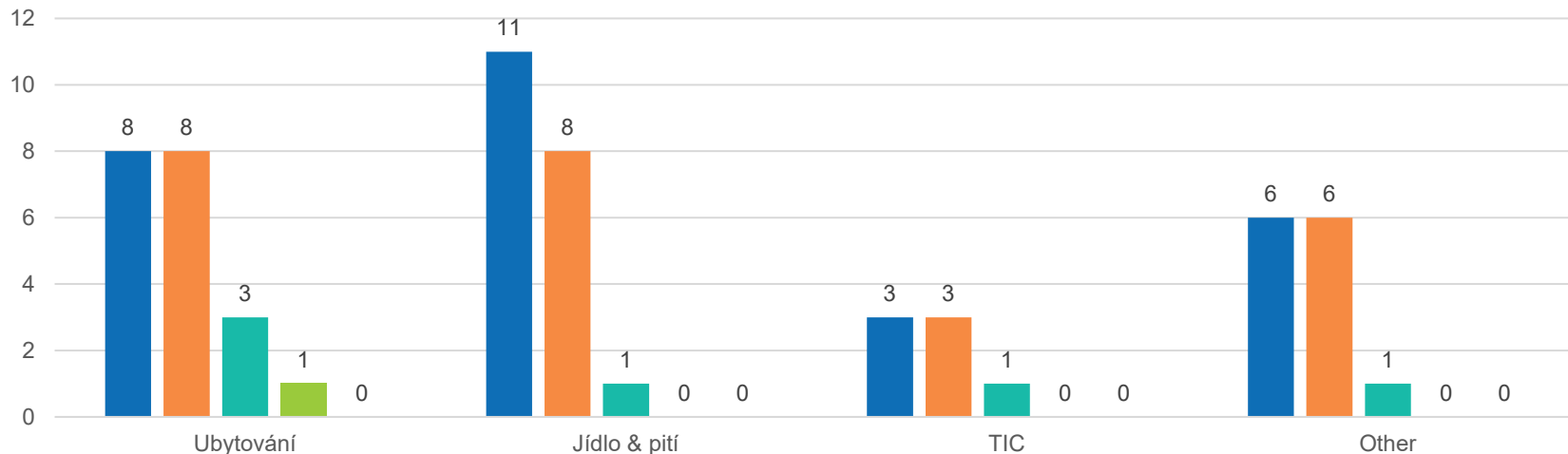
# TURISTICKÁ ZAŘÍZENÍ ZMAPOVÁNA V RÁMCI PROJEKTU CE-SPACES4ALL





# TURISTICKÁ ZAŘÍZENÍ

## PUBLIKACE INFORMACÍ O PŘÍSTUPNOSTI NA WEBU



- Celkový počet
- Bezbariérové služby
- Zmínka na webu
- Info o bezbariérové službě
- Info o bezbariérovosti celého zařízení (Průvodce přístupnosti)





# UBYTOVÁNÍ

	PREMIUM HOTEL	Hotel LAHOFFER	Hotel THAYA	Hotel Vinice Hnanice	Hotel Happy Star	Hotel Savannah	Jukebox Hotel	Rezidence Zvon
Bezbariérový vstup	✓	✓	✓	✓	✓	✓	✓	✓
Typ bezbariérového vstupu	v rovině	v rovině	v rovině	v rovině	v rovině	v rovině	rampa	rampa
Bezbariérová toaleta v lobby	✓	✗	✓	✓	✗	✓	✓	✗
Bezbarierový pokoj	✓	✓	✓	✓	✓	✓	✓	✓
Madla na toaletě	✓	✓	✓	✓	✓	✓	✓	✗
Recepce - bezbariérový přístup	✓	✗	✓	✓	✓	✓	✓	✓
Přístupná jídelní část	✓	✗	✓	✓	✓	✓	✓	✗
Přístupný výtah	✓	✗	✓	✓	✓	✓	✗	✗
<b>Celkové hodnocení</b>								
Informace o přístupnosti zveřejněné na webové stránce								
Zmínka na webu	✓	✗	✗	✗	✗	✓	✓	✗
Popis + fotografie bezbariérového pokoje	✗	✗	✗	✗	✗	✗	✓	✗
Popis + fotografie celého objektu	✗	✗	✗	✗	✗	✗	✗	✗



Plně přístupný pro osoby se sníženou schopností pohybu

Částečně přístupný pro osoby se sníženou schopností pohybu

Stav k 31. 8. 2024

# JÍDLA & PITÍ

	Emrammus	Cappuccino	VistaGrill	Bistrograf	Pivovarská reštaurace	Enotéka	U Aipeca	Na Plovárně	Vinařství Válek	Vinařství Lahofer	Restaurace Kulatý stůl
Bezbariérový vstup	✓	✓	✓	✓	✓	✓	✓	✓	✗	✓	✓
Typ bezbariérového vstupu	v rovině	v rovině	v rovině	rampa	v rovině	v rovině	rampa	v rovině	schod	v rovině	v rovině
Toaleta pro invalidy	✓	✗	✗	✓	✓	✓	✗	✓	✓	✓	✓
Madla na toaletě	✓	✗	✗	✓	✓	✓	✗	✓	✗	✓	✓
Přístupná jídelní část	✓	✓	✓	✓	✓	✓	✓	✓	✓	✓	✓
Celkové hodnocení											
Informace o přístupnosti zveřejněné na webové stránce											
Zmínka na webu	✓	✗	✗	✗	✗	✗	✗	✗	✗	✗	✗
Popis + fotografie služeb pro invalidy	✗	✗	✗	✗	✗	✗	✗	✗	✗	✗	✗
Popis + fotografie celého zařízení	✗	✗	✗	✗	✗	✗	✗	✗	✗	✗	✗

Stav k 31. 8. 2024



Plně přístupný pro osoby se sníženou schopností pohybu



Částečně přístupný pro osoby se sníženou schopností pohybu



Nepřístupná pro osoby se sníženou schopností pohybu - vždy když není toaleta přístupná pro invalidy

# VOLNÝ ČAS

	TIC Hradní	TIC Obroková	TIC Louka	Návštěvníké centrum NP Podyjí	Čítarice obecní sportoviště s občerstvením	Jihomoravské muzeum ve Znojmě	Vodácké Centrum Znojmo	Centrum Louka	Krytý bazén Znojmo
Bezbariérový vstup	✓	✓	✓	✓	✓	✓	✓	✓	✓
Typ bezbariérového vstupu	v rovině	rampa	v rovině	schodišťová sedačka	v rovině	rampa	v rovině	v rovině	v rovině
Toaleta pro invalidy	✓	✓	✓	✓	✓	✓	✓	✓	✓
Madla na toaletě	✓	✓	✓	✓	✓	✓	✓	✓	✓
Bezbariérový informační pult	✗	✗	✗	✗	-	✓	-	✗	-
Bezbariérový prostor zařízení	✓	✓	✓	✓	✓	✓	✓	✓	✓
Celkové hodnocení									
Informace o přístupnosti zveřejněné na webové stránce									
Zmínka na webu	✗	✗	✓	✗	✗	✗	✗	✓	✗
Popis + fotografie služeb pro invalidy	✗	✗	✗	✗	✗	✗	✗	✗	✗
Popis + fotografie celého zařízení	✗	✗	✗	✗	✗	✗	✗	✗	✗

Stav k 31. 8. 2024



Plně přístupný pro osoby se sníženou schopností pohybu



Částečně přístupný pro osoby se sníženou schopností pohybu

Poznámky:

- 1) V TIC Obroková je veřejná bezbariérová toaleta dostupná za rohem v ulici Radniční.
- 2) V krytém bazénu je bezbariérová sprcha s toaletou a k dispozici mobilní zvedák do bazénu.
- 3) V muzeu se do expozic v 1.patře dostanete výtahem ze dvora, je nutná asistence personálu.

# PRŮVODCE PŘÍSTUPNOSTI (PP)

## 1. PARKOVÁNÍ

PARKOVÁNÍ	Vyberte odpověď:	Je zveřejněna informace na webu zařízení?	Je zveřejněna fotografie?
Vyhrazené parkovací místo pro invalidy	ANO / NE	ANO / NE	ANO / NE

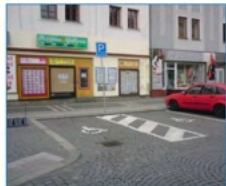
Příklad informací uvedených na webových stránkách: Jedno vyhrazené parkovací místo pro invalidy je na hotelovém parkovišti hned před hlavním vchodem - Foto 1 a další dvě místa jsou v blízkosti hotelu v ulici U Náhonu 12 - Foto 2.

Příklad zveřejněné fotodokumentace:

Foto 1



Foto 2



## 2. VSTUP

VSTUP	Vyberte odpověď:	Je zveřejněna informace na webu zařízení?	Je zveřejněna fotografie?
Šířka dveří min. 80 cm	ANO / NE	ANO / NE	ANO / NE
Vstupní dveře automatické	ANO / NE	ANO / NE	ANO / NE
Typ vstupu	bez schodu / nájezd / plošina	ANO / NE	ANO / NE
Práh vysoký max. 2 cm	ANO / NE	ANO / NE	ANO / NE

Příklad informací uvedených na webových stránkách: Hlavní vstup do hotelu je z ulice Škvoreckého 15, kde jsou ve vstupu dva schody. Bezbariérový vstup je vchodem ze dvora vedle hlavního vchodu, kde je rampa - Foto 2. Automatické dveře ve vstupu se otevírají do šířky 90 cm - Foto 3. Prahy ve vchodu a v celém přízemí hotelu jsou max. 2cm.

Příklad zveřejněné fotodokumentace:

Foto 1 - celkový pohled



Foto 2 - bezbariérový vstup



Foto 3 - detail vstupních dveří



## 1. UBYTOVÁNÍ

## 2. JÍDLO & PITÍ

## 3. VOLNÝ ČAS (muzea atd.)

Průvodce dostupný zdarma ke stažení. Odkaz obdržíte po webinaru.

PRŮVODCE PŘÍSTUPNOSTI 



# PRŮVODCE PŘÍSTUPNOSTI

PARKOVÁNÍ



PŘÍSTUP



VCHOD



K CÍLI BEZ  
PŘEKÁŽEK



WC



POKOJ



ASISTENCE





# PARKOVÁNÍ



UMÍSTĚNÍ VZHLEDEM KE VCHODU



DETAIL SE ZNAČENÍM



VEŘEJNÁ PARKOVACÍ MÍSTA V OKOLÍ

**SPZ NE !**



# PŘÍSTUP



- Parkoviště - vchod
- Povrch
- Terén

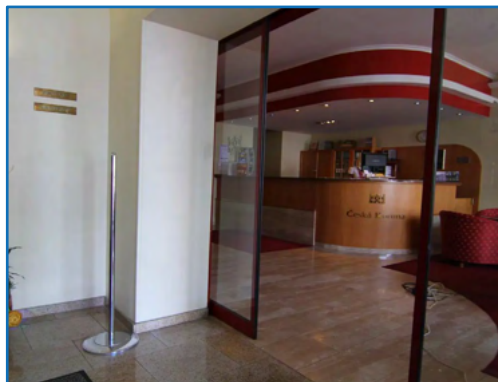
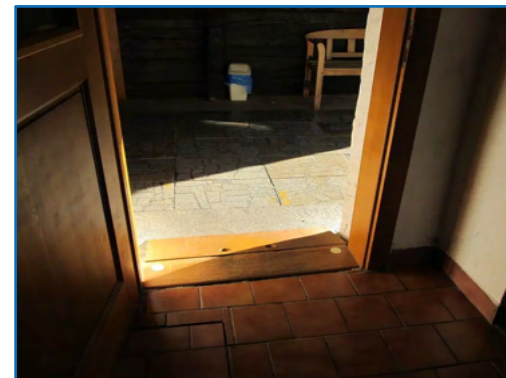




# VSTUP

## Detail vstupních dveří

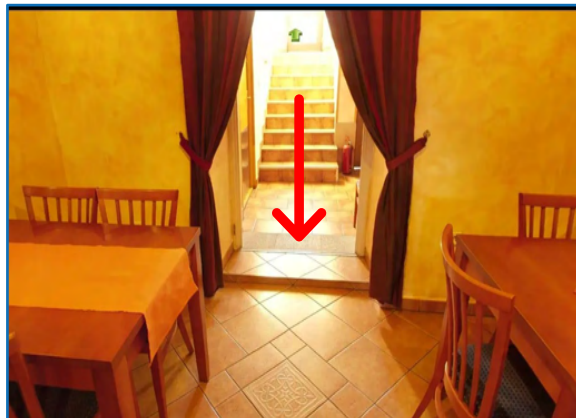
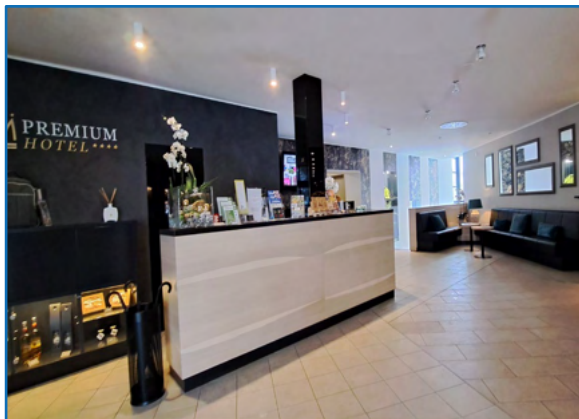
### Celkový pohled - foto na šířku



- Typ vstupu
- Šířka min. 80 cm
- Práh max. 2 cm



# INTERIÉR - k cíli bez překážek



# ZAHRÁDKA

Přístup k venkovnímu posezení

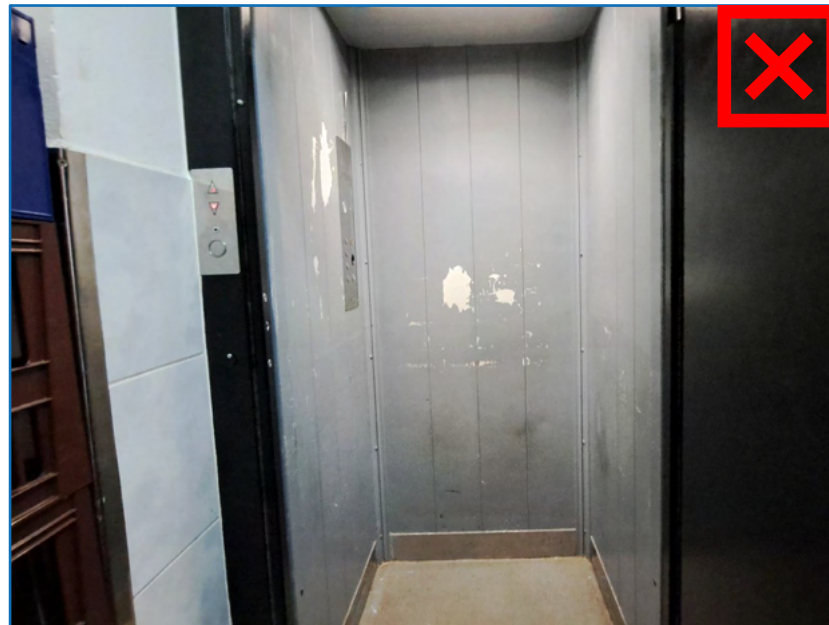


Detail posezení



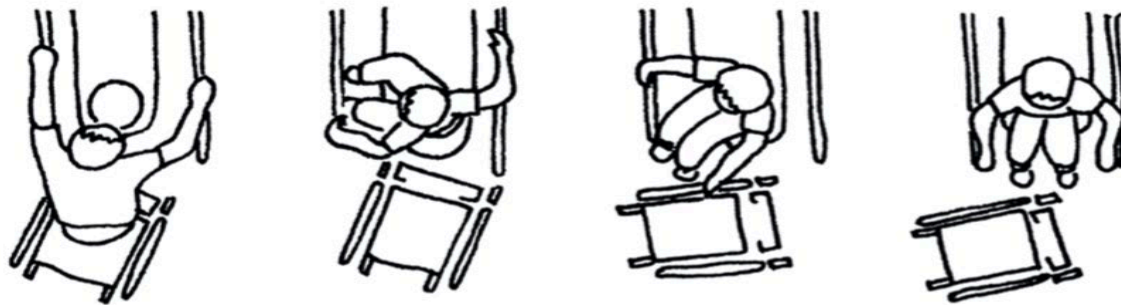


# VÝTAH





# WC



*Dva způsoby přesezení na mísu*





# WC

## Celkový pohled - manévrovací prostor



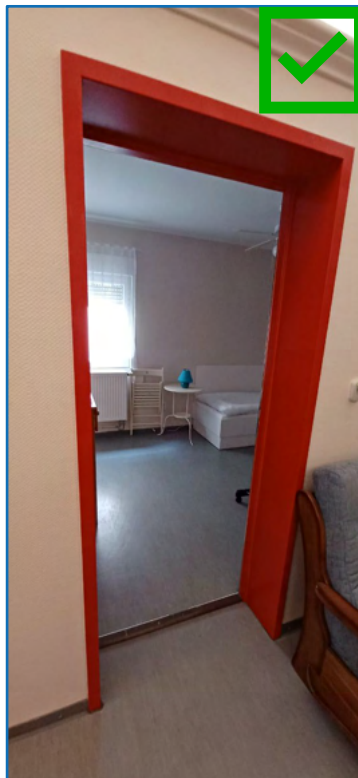
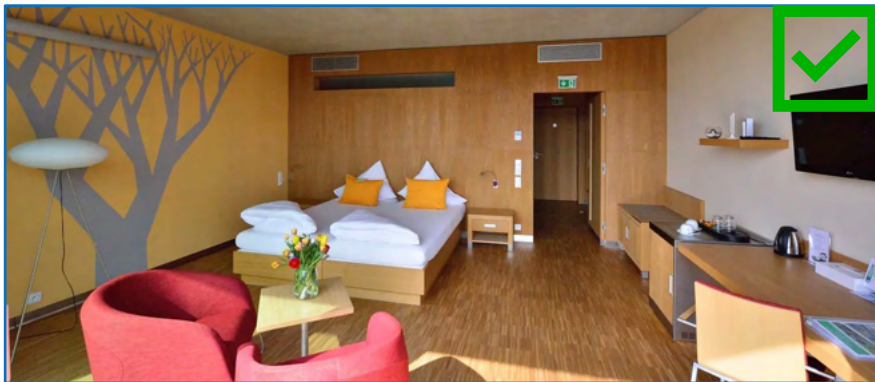
- Šířka dveří min. 80 cm
- Kabina min. 1,6 x 1,6 m
- Prostor umožňuje boční a čelní přístup k záchodu
- Madla po obou stranách



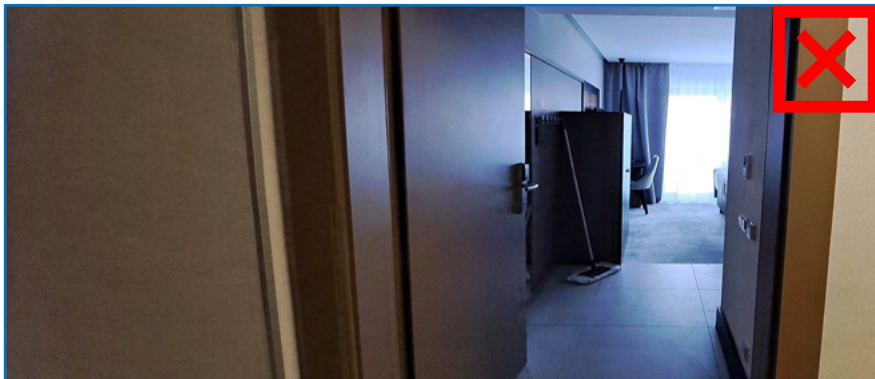


# BEZBARIÉROVÝ POKOJ

Celkový pohled - dost místa pro pohyb na vozíku



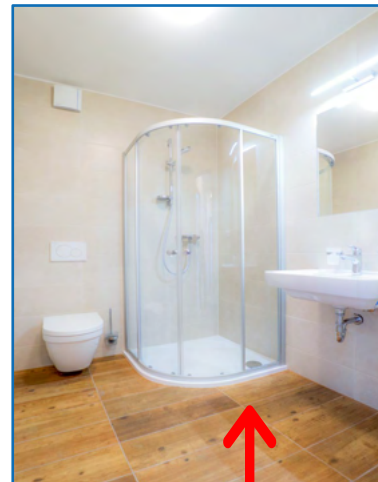
- Šířka dveří min. 80 cm
- Práh max. 2 cm
- Vstupní dveře - podlaha + práh





# KOUPELNA

## Celkový pohled



- Šířka dveří min. 80 cm
- Podlaha výškový rozdíl max. 2 cm
- Sprchová sedačka s opěrkou zad
- Čelní nebo boční přístup k sedačce
- Prostor pro odložení vozíku



# TERASA / BALKÓN







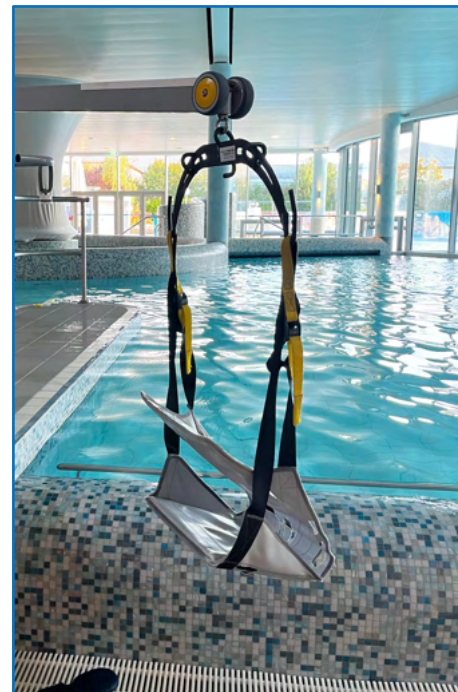
# OKOLÍ







# ASISTENCE & POMŮCKY





# INTERNETOVÉ STRÁNKY



## JEDNOTNÝ NÁZEV & IKONKA

UBYTOVÁNÍ - bezbariérový pokoj:

1. Možnost výběru (popis + foto)
2. Rezervace

<https://www.sandmansignature.co.uk/aberdeen>  
<https://molletts.com>

## INFORMOVAT ZAMĚSTNANCE



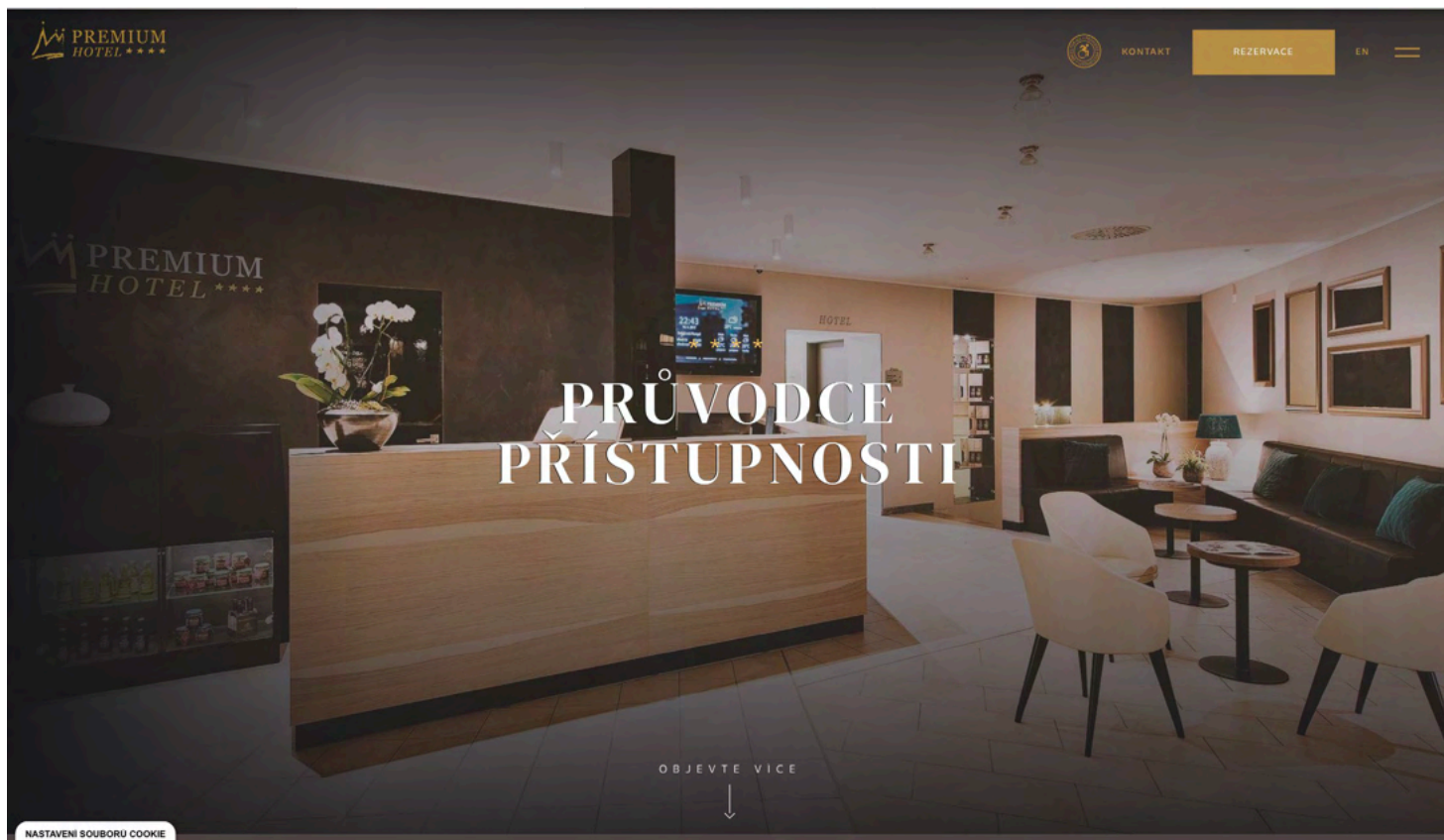
# PŘÍKLAD - hotel PREMIUM



<https://www.premiumhotel.cz/cz/>



# INFORMACE - ne hodnocení







# PŘÍKLADY PP

## VOLNÝ ČAS

<https://www.noahsarkzoofarm.co.uk>

<https://www.wwt.org.uk/wetland-centres/slimbridge/>

<https://www.tnbrno.cz>

<https://www.mzm.cz>

## UBYTOVÁNÍ

<https://www.aberdeenaltenshotel.co.uk>

<https://www.broadgatefarmcottages.co.uk>

<https://www.kernockcottages.com>

<https://www.accessable.co.uk/cambridgeshire/cambridgeshire-county-council/access-guides/ramada-by-wyndham-cambridge#99c1974e-7372-6f43-955a-d6b1f117bf9d>

<https://www.accessable.co.uk/suffolk-growth/access-guides/bedford-lodge-hotel#ca1ed046-a124-d845-b81c-4528fb09d786>

## RESTAURACE

<https://www.beefeater.co.uk/en-gb/locations/dundee/gourdie-croft>

<https://www.vozejkmap.cz/1583248-reztaurace-pivovar-znojmo>

<https://www.accessable.co.uk/east-dunbartonshire-council/access-guides/55-bar-grill>



# UKAŽTE, CO MÁTE

Největší databáze bezbariérových míst v ČR

**Svoboda pohybu pro každého!**

vozejkmap

www.vozejkmap.cz

CZEPA  
ČESKÝ ÚSTŘEDNÍ ÚŘAD  
PARAPLEGIKŮ

## SVÉ INTERNETOVÉ STRÁNKY

- PP návody zdarma
- Vytvoření zdarma v rámci projektu (ČJ/AJ)
- Handmedia - video-průvodce nebo fotoseriál za poplatek

## VOZEJKMAP - uživatelská aplikace zdarma

- Největší databáze bezbar. míst v ČR
- Vložení mapy bezbar. míst na webové stránky
- Parkovací místa pro invalidy v okolí

<https://www.vozejkmap.cz>

jižní morava

Zážitky Typy na výlet Kalendar akcí Obsah

Na jižní Moravu bez bariér

Zaplatit jsme měli moravskými výlety a další dobrodružství vyžít těch nejdělejších míst a bezbariérových příkopů. Stejně abychom našli průvodce, orientovali magku a dobrou námlu a měla se jít!

## CCRJM - Jižní Morava Bez Bariér

<https://www.jizni-morava.cz/cz/vylety-bez-barier/>

## SOCIÁLNÍ SÍŤ

sdílejte #pruvodcepristupnosti

# Dotazy

- Napište do chatu v MS Teams
- Zvedněte ruku v MS Teams 🖐️
- Napište anonymně prostřednictvím menti.com, kód: 5107 1621





# Mapování v mimoměstských oblastech

---

## Národní park Podyjí a Thayatal



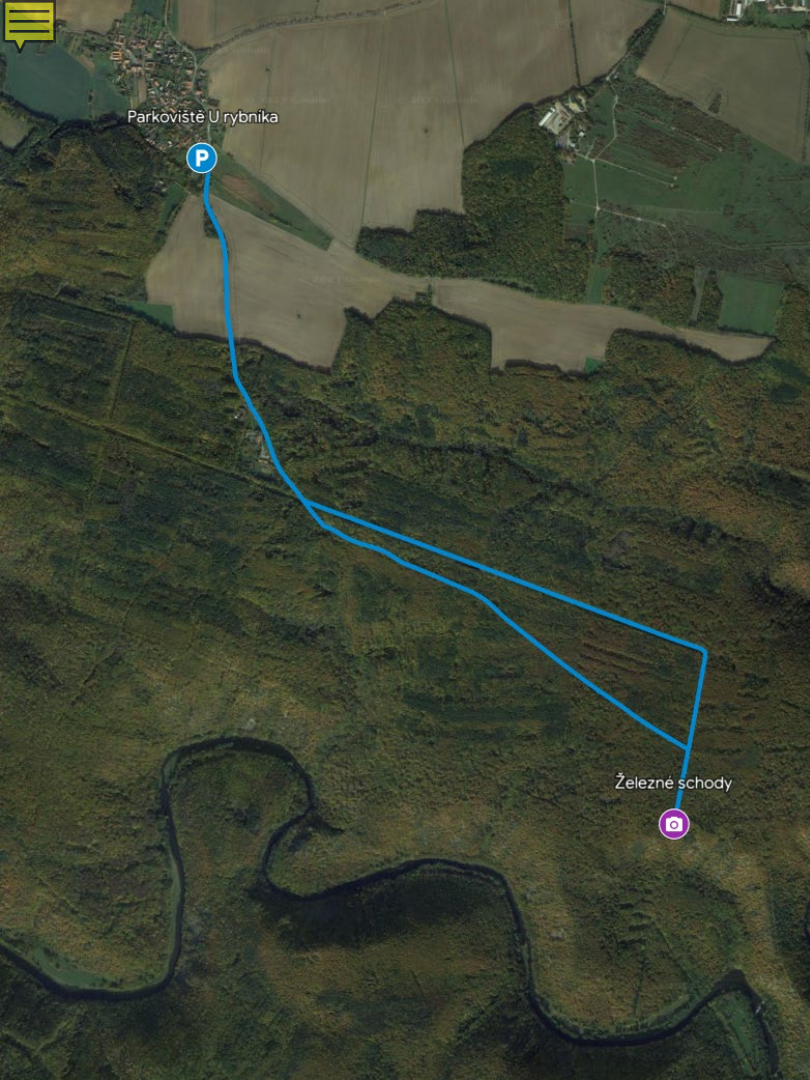











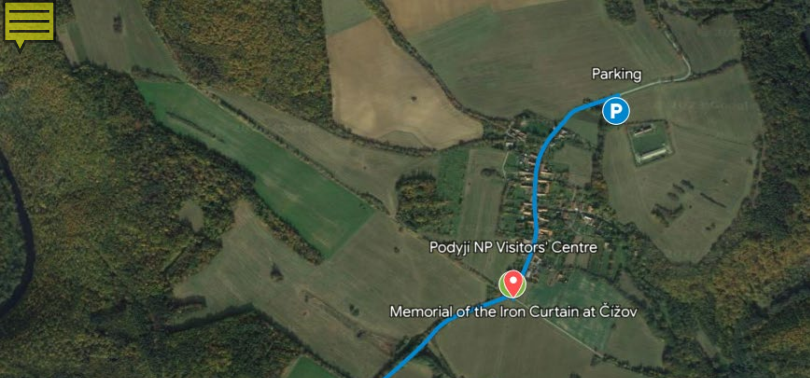






 Parkoviště U rybníka

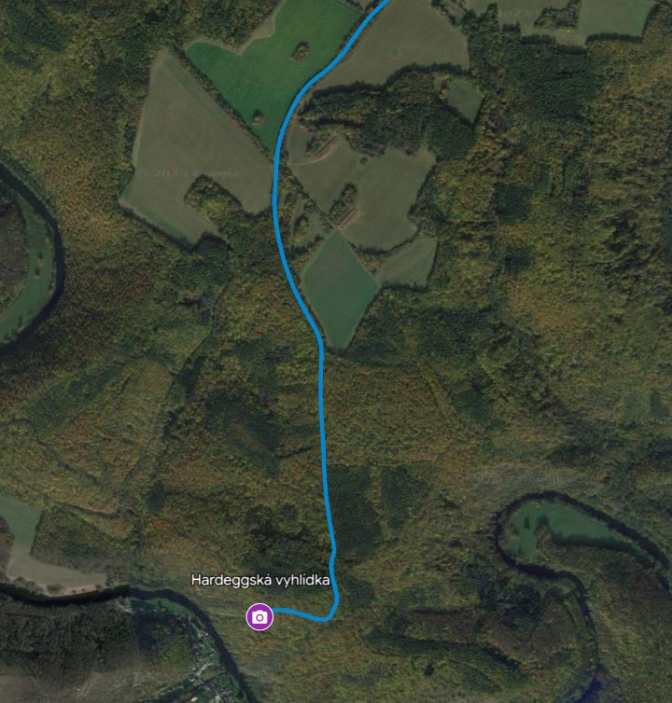
 Železné schody







-  Parking
-  Podyjí NP Visitors' Centre
-  Memorial of the Iron Curtain ...
-  Hardeggská vyhlídka







CE-Spaces4All

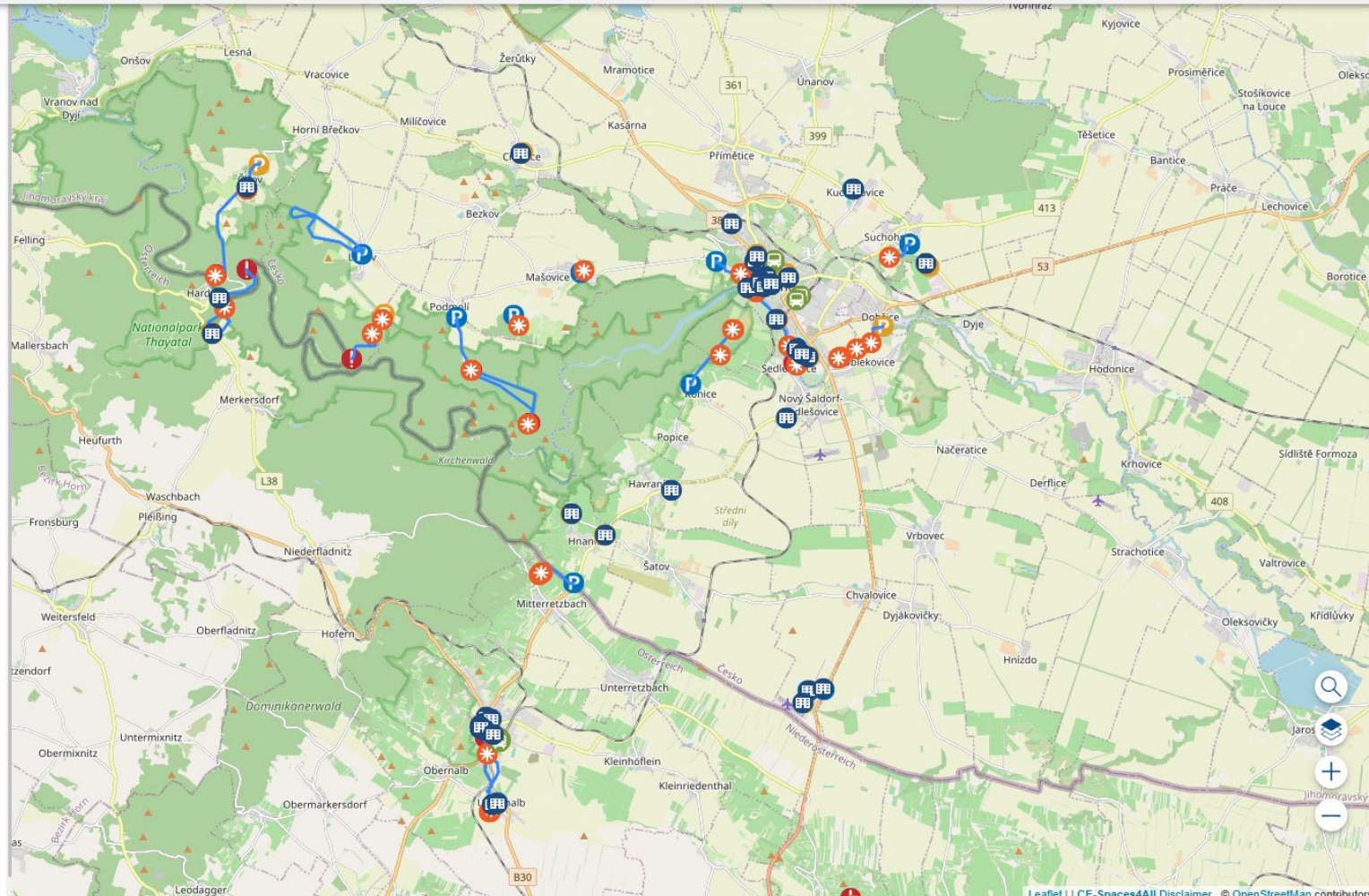
Layers

- Barriers (21)
- Parking places for disabled (21)
- Parking lot (23)
- Footpaths (275)
- Points of interests (45)
- Public transport stations (13)
- Audible pedestrian semaphores (0)
- Tourism facilities (54)
- Tactile Walking Surface Indicator (TWSI) (0)

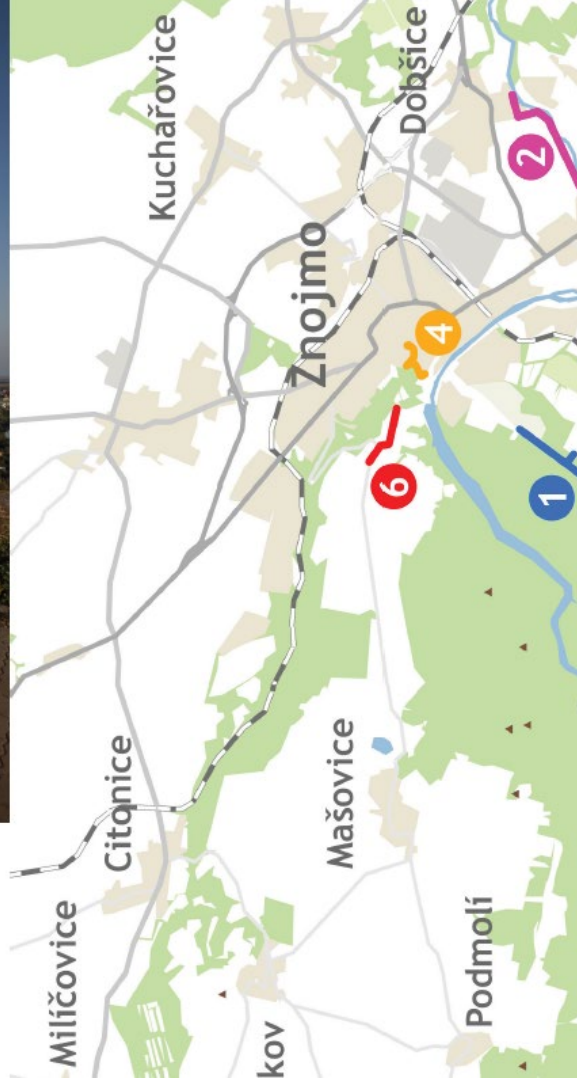
Selected content

- Persons with mobility impairments
- Accessibility assessment
- Persons with visual impairments
- Persons with hearing impairments

Download the data



# ZNOJEMSKO bez bariér



## Turistická informační centra

TIC Obroková  
Obroková 10, 669 02 Znojmo  
+420 515 222 552  
tic@znojmskabeseda.cz

TIC Louka  
Louká 25, 671 81 Znojmo  
+420 527 020 700



# ZNOJEMSKO bez bariér



## Turistická informační centra

TIC Obroková  
Obroková 10, 669 02 Znojmo  
+420 515 222 552  
tic@znojmskabeseda.cz

TIC Louka  
Loucká 25, 671 81 Znojmo  
+420 527 020 700

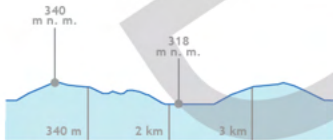


### Vrbkův kámen a vyhlídka na panorama Znojma z Kraví hory

Délka: 4 km Čas: 1:06 h Obtížnost: 🟡



Příjemná procházka částí HP Podčjy s výhledem na historické centrum Znojma a návštěvou památníku Vrbkova kamene umístěného ve veselovské Kraví hory. Špalkova vyhlídka (výška 3m) je bariérová, ale i tak se můžete pořídit krásným výhledem. Cesta lesem je po udávaném křemíčitěm písku, vyžaduje přídatný pohon nebo asistenci. Vyhrazené parkování ve vesnici Konice naproti hospůdce Starý hopec, nebo přírodní plácek v mírném sklonu před lesem u Konic.

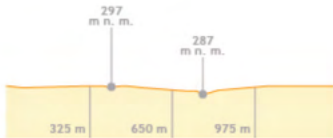


### Znojmo - procházka historickým centrem na kolečkách

Délka: 1,3 km Čas: 0:21 h Obtížnost: 🟡



Procházka historickým centrem Znojma s krásnými výhledy. Vyhrazené parkování je na Horním náměstí. Odtud směr hradní plovár, areálem znojemského hradu okolo rotundy sv. Kateřiny se dostanete na vyhlídku Gránického údolí, přehradu a Kraví hory. Vstupy do kostela sv. Mikuláše a Svatováclavské kaple s ochozem jsou v rovině. Většina trasy je po kostkách, vhodné pro přídatný pohon. Veřejné WC je v TIC Hradní.

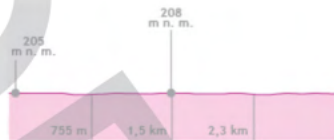


### Z Dobšic do Znojma - část Svatoklémenského stezky podél řeky Dyje

Délka: 3 km Čas: 0:47 h Obtížnost: 🟡



Část turisticko-naučné Svatoklémenského stezky vede po rovině, asfaltové křižnou přírodou podél řeky Dyje. Zachované dva vyhrazené parkování v Dobšicích u mostu v ulici Lahofera, po cestě je také malé tréninkové hřiště vhodné i pro nejméně.

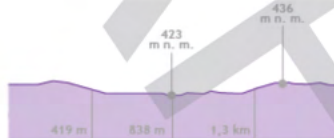


### K památníku železné opony

Délka: 1,7 km Čas: 0:30 h Obtížnost: 🟡



Trasa vede po silnici přes obec Čičov. Po cestě narazíte na samoobslužný kiosky a na konci obce si můžete prohlédnout pozůstatky železné opony. V nedalekém Infocentru se můžete dozvědět zajímavé informace o Národním parku Podčjy.

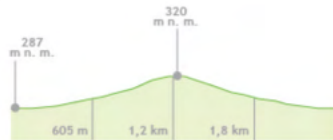


### Posvátný kámen & Mariánský kostel s vyhlídkovým ochozem

Délka: 2,4 km Čas: 0:41 h Obtížnost: 🟡



Posvátný kámen a poutní místo s dochovalými základy Mariánského kostela. Vyhlídkový ochoz je bezbariérový a skýtá pohled do krajiny s vinicemi na České i Rakouské straně. Autem můžete zaparkovat na bývalé celnici a po asfaltové cestě mezi vinicemi se dostanete pohodlně až na místo.

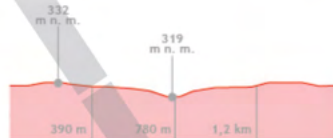


### Podél Dyje s výhledem na historické centrum Znojma

Délka: 1,5 km Čas: 0:25 h Obtížnost: 🟡



Procházka údolím řeky Dyje od plavárny Louka směrem k přehradě, s krásným výhledem na znojemské hrady a starobylý vinohrad. Vyhrazené parkování je před plavárnou a dále vede cesta po rovinném asfaltovém povrchu až k přehradě. Po cestě jsou místa, kde se dostanete až k řece a můžete si tak vychutnat Znojmo z nové perspektivy.



# ZNOJEMSKO bez bariér



## V turistických a informačních centrech na jaře 2025

### Turistická informační centra

TIC Obroková  
Obroková 10, 669 02 Znojmo  
+420 515 222 552  
tic@znojmskabeseda.cz

TIC Louka  
Loucká 25, 671 81 Znojmo  
+420 527 020 700



# Střední Evropa - Místa dostupná všem CE - Spaces4All







**CZ - AT**

**PL**

**SI - HR - HU**

Česko

Slovensko

Rakousko

Magyarország

**Interreg**  
CENTRAL EUROPE



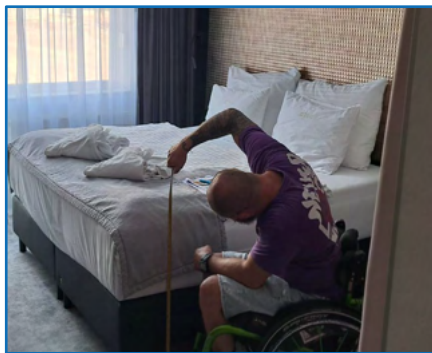
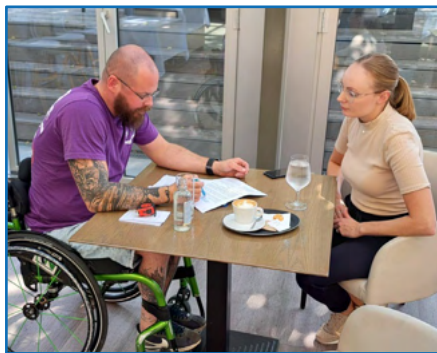
Co-funded by  
the European Union

---

**CE-Spaces4All**

**03/2023 - 02/2026**

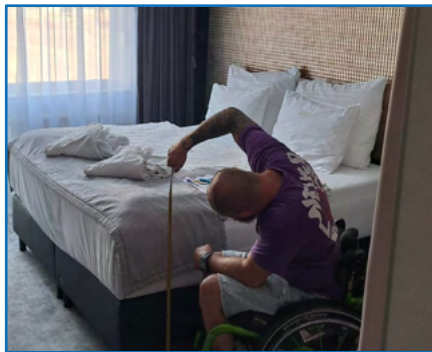
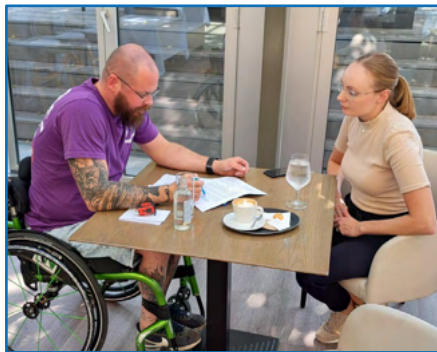
# Využijte konzultací zdarma!



03/2023 - 02/2026



# Kontaktuje: [scott@czepa.cz](mailto:scott@czepa.cz)



## 03/2023 - 02/2026

# Dotazy

- Napište do chatu v MS Teams
- Zvedněte ruku v MS Teams 🖐️
- Napište anonymně prostřednictvím menti.com, kód: 5107 1621



**Interreg**  
CENTRAL EUROPE



Co-funded by  
the European Union

CE-Spaces4All



## CE-Spaces4All

Střední Evropa-Místa dostupná všem



[www.interreg-central.eu/projects/ce-spaces4all/](http://www.interreg-central.eu/projects/ce-spaces4all/)



[scott@czepa.cz](mailto:scott@czepa.cz); [jitka.faugnerova@cenia.cz](mailto:jitka.faugnerova@cenia.cz)



602 873 408; 724 549 970



[Facebook.com/CESpaces4All](https://www.facebook.com/CESpaces4All)



[Linkedin.com/company/ce-spaces4all](https://www.linkedin.com/company/ce-spaces4all)



[Youtube.com/@CE-Spaces4All](https://www.youtube.com/@CE-Spaces4All)



[Instagram.com/ce\\_spaces4all](https://www.instagram.com/ce_spaces4all)



### Organizační tým webináře:

Jitka Faugnerová

Marie Scott

Kateřina Horáková

Martina Sálová

Vendula Dastychová

Jan Matoušek

Přejeme krásný advent a poklidný závěr roku 2024

