

Potravinové odpady v obcích - prvotní poznatky z rozborů SKO se zaměřením na potravinové odpady

Robert Kořínek & Dagmar Vološinová

Workshop "Aktuální poznatky k potravinovým odpadům a dalším bioodpadům, jejich sběru, zpracování a opětovnému využití"

Praha, NTK, 7. 11. 2024



VÚV

TGM

Výzkumný ústav
vodohospodářský
T. G. Masaryka
veřejná výzkumná instituce

AKTUALITY

ZÁKLADNÍ INFORMACE

ŘEŠENÉ PROJEKTY

PRÁVNÍ PŘEDPISY

ODKAZY

HDNOCENÍ ODPADŮ

EVIDENCE A OHLAŠOVÁNÍ

TECHNOLOGIE ÚPRAV ODPADŮ

SKLÁDKY ODPADŮ

 INFORMAČNÍ SYSTÉM
ODPADOVÉHO HOSPODÁŘSTVÍ
(ISOH)

AUTOVRAKY

**BIOLOGICKY ROZLOŽITELNÉ
ODPADY VČETNĚ KALŮ Z ČOV**

 ELEKTRICKÁ A ELEKTRONICKÁ
ZAŘIZENÍ

ODPADY Z AZBESTU

PCB / PCT

 🏠 [Titulní stránka](#) ▶ [Biologicky rozložitelné odpady včetně kalů z ČOV](#)

BIOLOGICKY ROZLOŽITELNÉ ODPADY VČETNĚ KALŮ Z ČOV

PROBLEMATIKA BIOLOGICKY ROZLOŽITELNÝCH ODPADŮ

Biologicky rozložitelné odpady jsou objemově a hmotnostně významnou skupinou odpadů, která v případě uložení na skládky ohrožuje složky životního prostředí skleníkovými plyny a škodlivými průsaky.

V rámci výzkumného záměru „Výzkum pro hospodaření s odpady v rámci ochrany ŽP a udržitelného rozvoje (prevence a minimalizace vzniku odpadů a jejich hodnocení)“ MZP0002071102 (2005-2011) byly práce zaměřeny na sledování možnosti nakládání s biologicky rozložitelnými odpady (BRO) v ČR a EU, včetně související legislativy BRO se vztahem na BRO pro ČR, spolu se získáním informací o pohledu řešení v EU, zajištění nových informací o použitelných strategiích a nástrojích k redukování množství komunálních biologicky rozložitelných odpadů (BRKO), ukládaných na skládky. Byly připraveny podklady pro optimální varianty nakládání s odpadem z kuchyní a stravoven pro podmínky ČR s využitím zkušeností ze zahraničí. Byly shromážděny informace o kritériích konce odpadu (end of waste) pro biologicky rozložitelný odpad.

Ve vzorcích kompostů byly zjišťovány mikrobiální ukazatele (intestinální enterokoky, termotolerantní kóliiformní bakterie a Salmonely), byla sledována stabilizace BRO pomocí stanovení respirační aktivity u vybraných vzorků kompostů z komerčně provozovaných kompostáren. Dále byla sledována zralost kompostů (provedením zkoušek ekotoxicity - terestrická zkouška inhibice růstu kořene salátu *Lactuca sativa*), a to i u vzorků kompostu obsahujících jako vstupní materiál odpad z kuchyní a stravoven. Byl proveden provozní pokus na vybrané kompostárně s cílem vyhodnotit účinnost hygienizace ověřením procesu vnesenými indikátorovými mikroorganismy, v kompostu, kde vstupními materiály byl také kuchyňský odpad. Dále byla ověřována stabilita digestátů z bioplynových stanic pomocí metody hodnocení úplné anaerobní biologické rozložitelnosti organických látek v neupravovaném a neředěném vzorku digestátu – Metodika testu zbytkové produkce bioplynu z digestátu.

V roce 2010 bylo pokračováno v shromažďování nových informací o použitelných strategiích a nástrojích k redukování množství BRKO ukládaných na skládky a posouzení získaných dat z hlediska aplikovatelnosti v ČR se zaměřením se na oddělený sběr BRKO v členských zemích EU, sledování kvality kompostů a jejich certifikací včetně poplatků a finančních nástrojů směřujících k podpoře třídění a odklonu BRKO od skládkování - podpora technologií na využití odpadů.

V roce 2006 byla vedle řešení výzkumného záměru součástí samostatných prací ve VÚV T. G. Masaryka v.v.i. činnost BIP (informační centrum pro bioodpady) spolu s vedením evidence kalů využívaných v zemědělství. Od roku 2007 byla tato činnost ve VÚV T.G. Masaryka ukončena a evidence převedena do agentury CENIA - agentury pro životní prostředí.

OP Praha - Pól růstu ČR

Projekt č. CZ.07.1.02/0.0/0.0/16_040/0000379 Odpady a předcházení jejich vzniku - praktické postupy a činnosti při realizaci závazků Krajského Plánu odpadového hospodářství hlavního města Prahy

2018 - 2020



EVROPSKÁ UNIE

Evropské strukturální a investiční fondy
OP Praha – pól růstu ČR

PRA HA
PRA GUE
PRA GA
PRA G

Monitoring obslužnosti





ELEKTRO

ZPĚTNÝ ODBĚR BATERIÍ A DROBNÉHO
ELEKTROZAŘÍZENÍ
PŘIHAZUJTE: ZAŘÍVKY, TELEVIZE, MONITORY

asekol
ZE STARÉHO NOVE!

PLÁSTY
023

12/Praha 12
023
PLÁSTY

KARTON
4D







CEVOOH

Centrum environmentálního výzkumu

Odpadové a oběhové hospodářství a environmentální bezpečnost

TAČR - Prostředí pro život

2021 - 2026

T A
Č R

METODIKA PRO MĚŘENÍ MNOŽSTVÍ A ANALÝZY SLOŽENÍ POTRAVINOVÝCH ODPADŮ

Robert Kořínek, Dagmar Vološinová, Jiří Sobek a
Jiří Valta



ÚSTAV CHEMICKÝCH
PROCESŮ AV ČR
INSTITUTE OF CHEMICAL
PROCESS FUNDAMENTALS
OF THE ASCR



SS07010095

Efektivní a udržitelné nakládání s potravinovými
odpady v obcích

TAČR - Prostředí pro život

2024 - 2026



VÝBĚR MĚST A OBCÍ

KAT_A. Metropole tj. obec 150 tis. obyvatel a více,

KAT_B. Velká města tj. obec 50 až 149,9 tis. obyvatel,

KAT_C. Středně velká města tj. obec mezi 10 – 49,9 tis. obyvateli,

KAT_D. Malá města tj. obec mezi 3 – 9,9 tis. obyvateli,

KAT_E. Vesnice tj. obec do 3 tis. obyvatel.



Sestava třídících sít - zařízení pro síťovou analýzu směsného komunálního odpadu, číslo patentu 34303

Sestava byla použita v rámci řešení projektu Pól růstu Praha (analyzováno více než 33 vzorků SKO z různých typů zástavby na území hl. m. Prahy)

Síta jsou používána k hodnocení skladby SKO dle Metodiky pro stanovení složení směsného komunálního odpadu z obcí a komunálního odpadu, která je výstupem projektu TIRSMZP719 Prognózování produkce odpadů a stanovení složení komunálního odpadu (VÚT Brno).





Primárně nás zajímá potravinový odpad

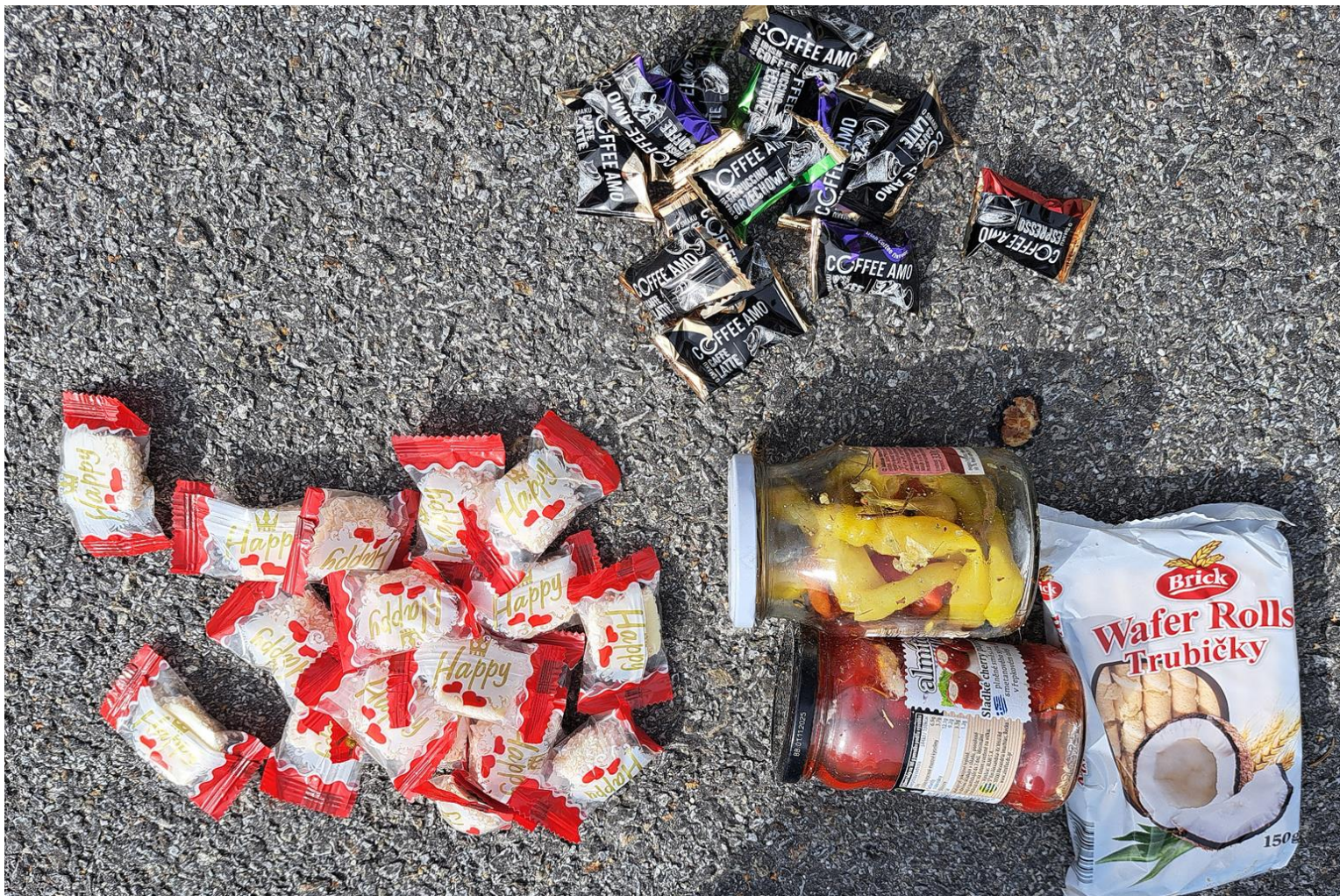
Rozdělujeme na:

- rostlinný vyhnutelný
- rostlinný nevyhnutelný
- živočišný vyhnutelný
- živočišný nevyhnutelný
- zahradní

















ZKUŠENOSTI A POZNATKY

- velký zájem ze strany vedení měst a obcí – společensky atraktivní téma, strategie obce v dalším vývoji OH, prezentace obce,
- vše skvěle připravené - množství odpadu, informace k SKO a k svozu, technické a provozní zázemí...,
- poměrně málo zkušeností,
- do množství a složení PO zasahuje celá řada faktorů - nastavení OH obce, sezóna, sociální a společenské faktory,
- jednotný, ale individuální přístup - snažíme se pátrat, proč je PO v SKO - melouny v akci,
- BRKO - 30-45% / rezervy přetrvávají v třídění potravin rostlinného původu,
- kampaně budou pokračovat v roce 2025 a 2026,
- hrabání se v odpadcích tmelí kolektiv!

Město Bílovec se zapojilo do výzkumného projektu

Efektivní a udržitelné nakládání s potravinovými odpady v obcích.



Město Bílovec se zapojilo do výzkumného projektu Efektivní a udržitelné nakládání s potravinovými odpady v obcích (SS07010095), jehož poskytovatelem je v rámci programu [Prostředí pro život](#) [Technologická agentura ČR](#).

V areálu [Slumbi](#) proto dnes proběhl první plánovaný rozbor smíšeného komunálního odpadu (SKO) se zaměřením na potravinový odpad.

Další rozbory SKO pak budou probíhat dvakrát v roce 2025 a jednou v roce 2026. Veškeré získané výsledky (včetně průběžné fotodokumentace) budou městu Bílovec poskytnuty zdarma a mohou být podkladem například při dalším plánování strategie nakládání s odpady ve městě.

Více informací: [Efektivní a udržitelné nakládání s potravinovými odpady v obcích](#)

ZKUŠENOSTI A POZNATKY

- velký zájem ze strany vedení měst a obcí – společensky atraktivní téma, strategie obce v dalším vývoji OH, prezentace obce,
- vše skvěle připravené - množství odpadu, informace k SKO a k svozu, technické a provozní zázemí...,
- poměrně málo zkušeností,
- do množství a složení PO zasahuje celá řada faktorů - nastavení OH obce, sezóna, sociální a společenské faktory,
- jednotný, ale individuální přístup - snažíme se pátrat, proč je PO v SKO - melouny v akci,
- BRKO - 30-45% / rezervy přetrvávají v třídění potravin rostlinného původu,
- kampaně budou pokračovat v roce 2025 a 2026,
- hrabání se v odpadcích tmelí kolektiv!



ZKUŠENOSTI A POZNATKY

- velký zájem ze strany vedení měst a obcí – společensky atraktivní téma, strategie obce v dalším vývoji OH, prezentace obce,
- vše skvěle připravené - množství odpadu, informace k SKO a k svozu, technické a provozní zázemí...,
- poměrně málo zkušeností,
- do množství a složení PO zasahuje celá řada faktorů - nastavení OH obce, sezóna, sociální a společenské faktory,
- jednotný, ale individuální přístup - snažíme se pátrat, proč je PO v SKO - melouny v akci,
- BRKO - 30-45% / rezervy přetrvávají v třídění potravin rostlinného původu,
- kampaně budou pokračovat v roce 2025 a 2026,
- hrabání se v odpadcích tmelí kolektiv!



DĚKUJI ZA POZORNOST!

Robert Kořínek & Dagmar Vološinová

SS07010095

Efektivní a udržitelné nakládání s
potravinovými odpady v obcích

robert.korinek@vuv.cz

dagmar.volosinova@vuv.cz

