

Národní park České Švýcarsko

SPRÁVA NÁRODNÍHO PARKU
ČESKÉ ŠVÝCARSKO



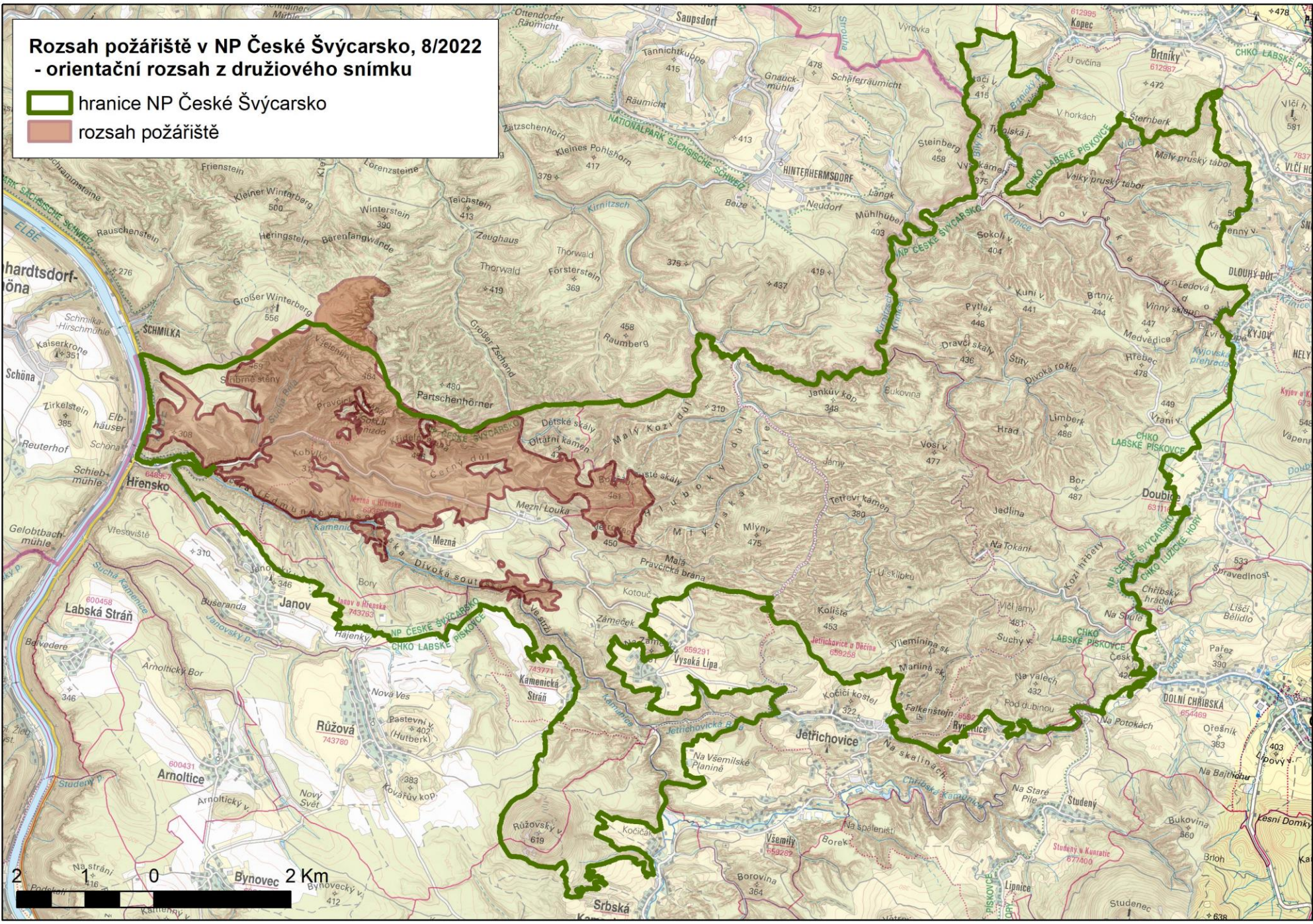
Opatření pro snížení rizika vzniku požárů přijatá v letech 2022 - 2024

Aktualizováno k 4.11. 2024



Rozsah požářiště v NP České Švýcarsko, 8/2022
- orientační rozsah z družicového snímku

-  hranice NP České Švýcarsko
-  rozsah požářiště



Stav po požáru
v roce 2022:

Zasažená
rozloha:

CZ: 1060 ha

DE: cca 115 ha

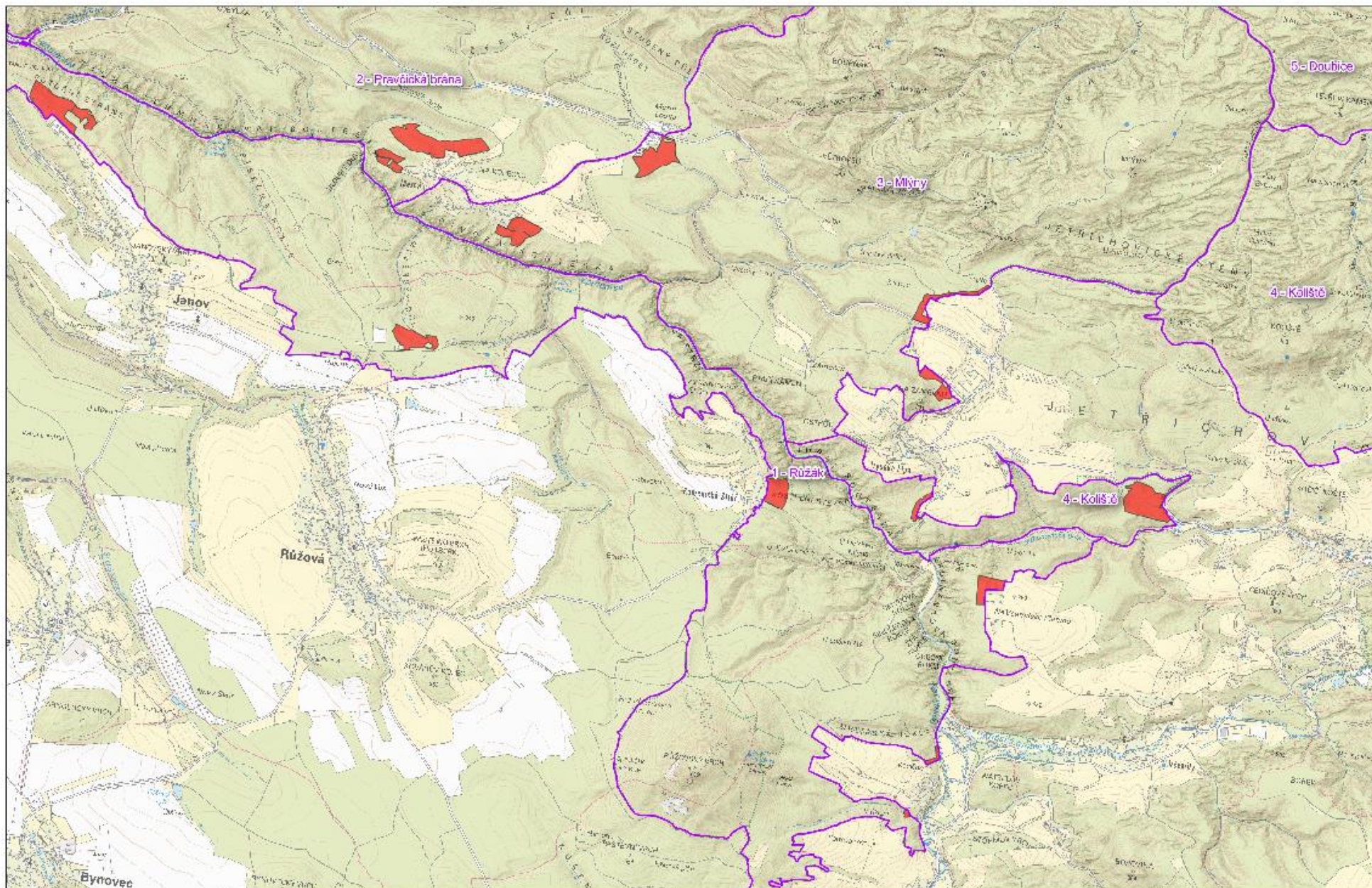
Národní park České Švýcarsko

SPRÁVA NÁRODNÍHO PARKU
ČESKÉ ŠVÝCARSKO

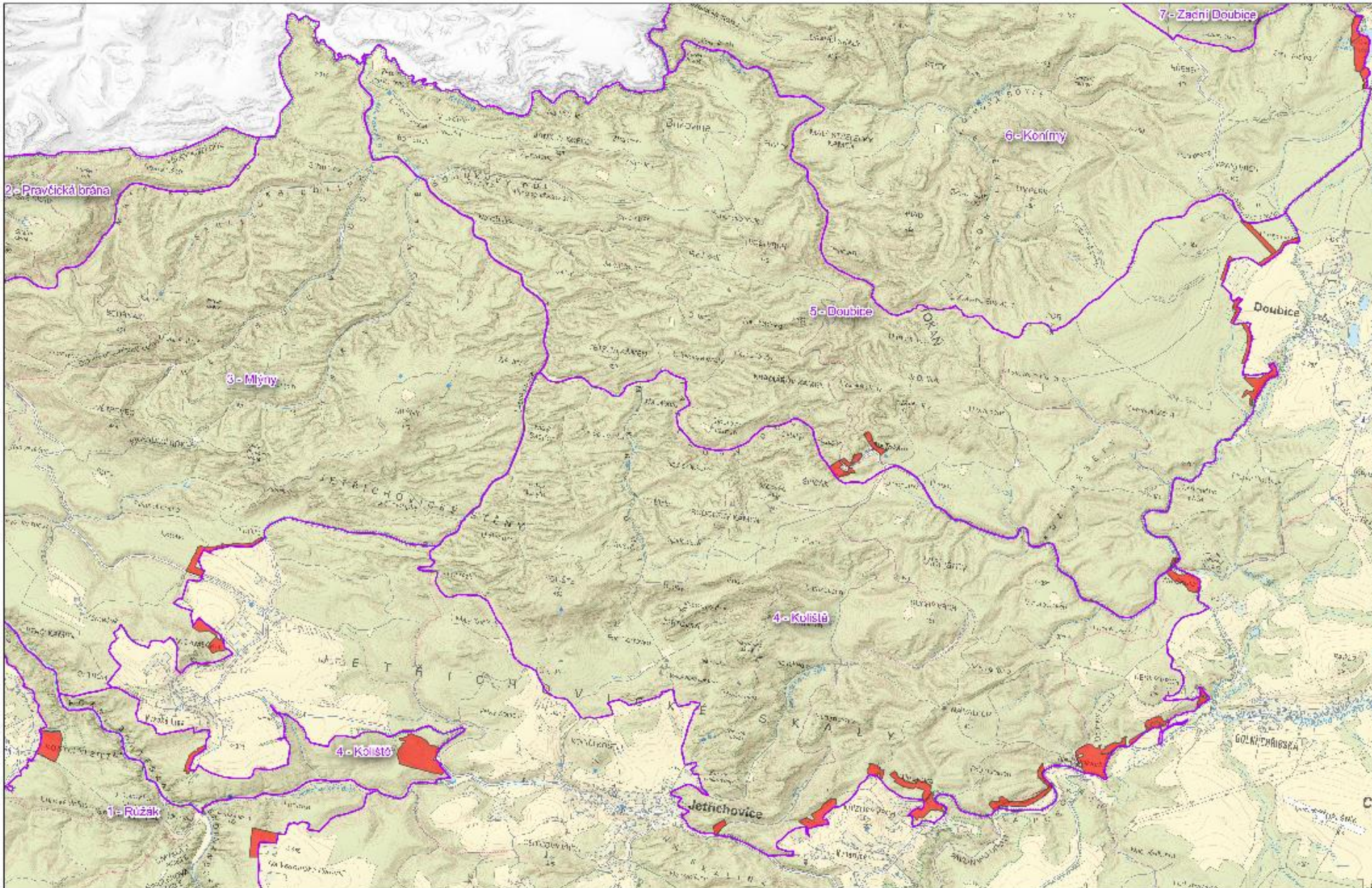


1. Těžby okolo obcí a dalších objektů

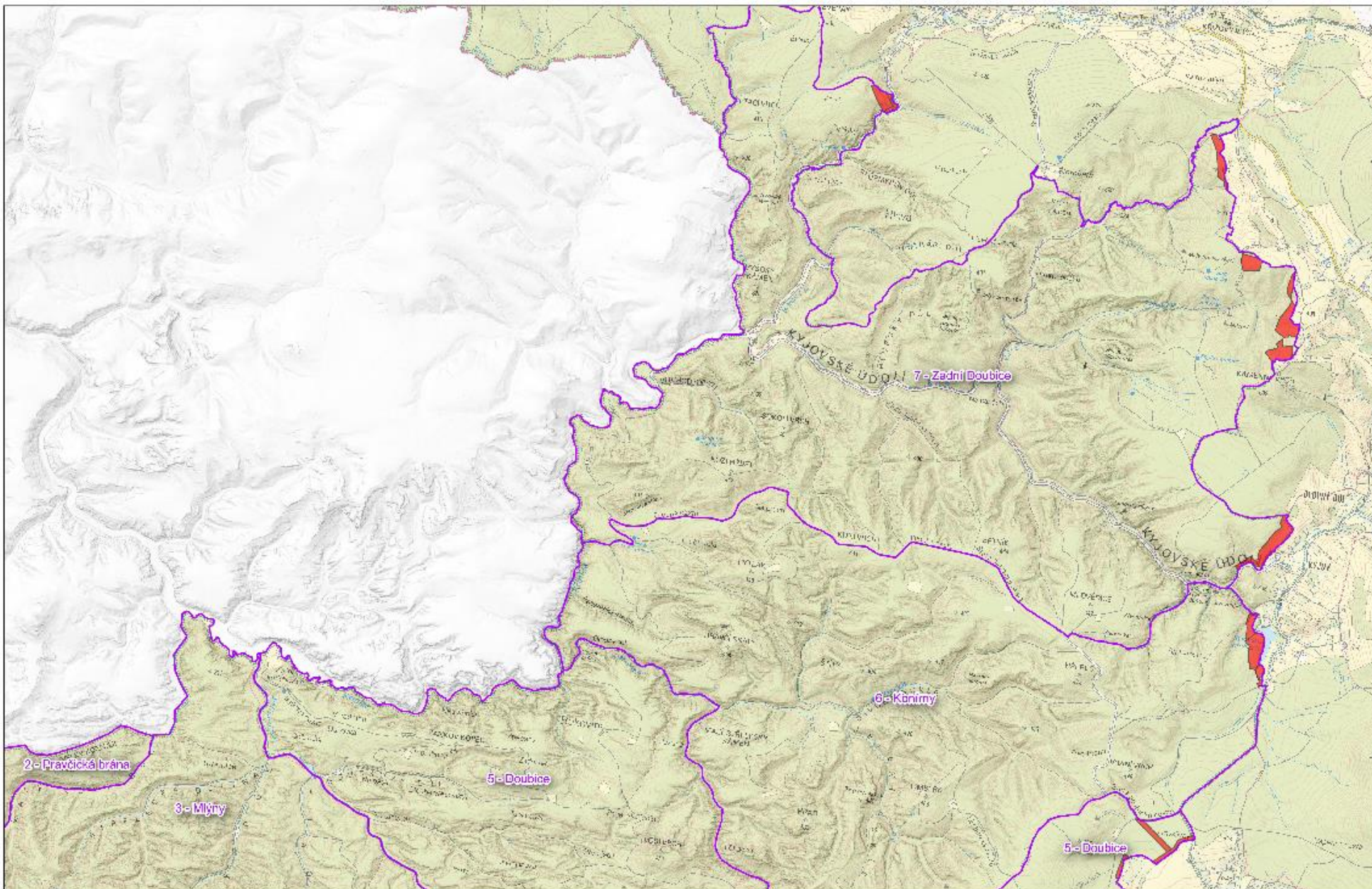
- Rozšířené **těžby souší** a redukce dřevní hmoty v okolí obcí



Protipožární těžby s redukcí dřevní hmoty v okolí obcí a dalších objektů, na základě doporučení od IFER (těžby byly a jsou realizovány ve větším měřítku, než byly doporučeny)



Protipožární těžby s redukcí dřevní hmoty v okolí obcí a dalších objektů, na základě doporučení od IFER (těžby byly a jsou realizovány ve větším měřítku, než byly doporučeny)



Protipožární těžby s redukcí dřevní hmoty v okolí obcí a dalších objektů, na základě doporučení od IFER (těžby byly a jsou realizovány ve větším měřítku, než byly doporučeny)

POHLED POŽÁRNÍ PREVECE

SPRÁVA NÁRODNÍHO PARKU
ČESKÉ ŠVÝCARSKO



Protipožární zajištění lidských sídel majiteli nemovitostí a obcemi ???

- **Uskladnění dřeva v bezprostřední blízkosti domů ?**
- **Údržba živých plotů ?**
- **Okolní údržba travnatých ploch, listí, okapových svodů..... ?**
- **Zajištění dostatečných zdrojů hasební vody..... ?**
- **„Venkovní sprinklery“ ?**

POHLED POŽÁRNÍ PREVECE

**ZDROJ:
HASIČSKÝ ZÁCHRANNÝ SBOR**



SPRÁVA NÁRODNÍHO PARKU
ČESKÉ ŠVÝCARSKO



26.7. 2022
05:00

Národní park České Švýcarsko

SPRÁVA NÁRODNÍHO PARKU
ČESKÉ ŠVÝCARSKO



2. Umístění dodatečných zdrojů hasební vody

- **3 hasičské vaky** s objemem vždy 50 tis. litrů vody + **1** v obci Mezní Louka
- **1 obnovená historická nádrž** s objemem 70 tis. litrů vody
- **13 nádrží IBC** o objemu 1000 litrů vody

Rozmístění zdrojů vody v území po konzultaci s HZS.

Voda je v případě potřeby doplňována ve spolupráci s místními jednotkami dobrovolných hasičů.

Národní park České Švýcarsko

SPRÁVA NÁRODNÍHO PARKU
ČESKÉ ŠVÝCARSKO



Národní park České Švýcarsko

SPRÁVA NÁRODNÍHO PARKU
ČESKÉ ŠVÝCARSKO



3. Kondiční jízdy a cvičení

- **Jednotky dobrovolných sborů** aktivně podporovány ke kondičním jízdám (znalost terénu)
- **Spolupráce na cvičeních HZS**
- **Konzultace preventivních opatření s HZS**

Národní park České Švýcarsko

SPRÁVA NÁRODNÍHO PARKU
ČESKÉ ŠVÝCARSKO



4. Pravidelné kontroly a údržba cest pro IZS

- **Kategorizace cestní sítě** podle využitelnosti pro konkrétní druhy techniky
- **Kontroly prostupnosti cestní sítě** (nejméně jedenkrát měsíčně a po každé mimořádné události)
- **Doplnění cestní sítě na základě konzultací s IZS**

Národní park České Švýcarsko

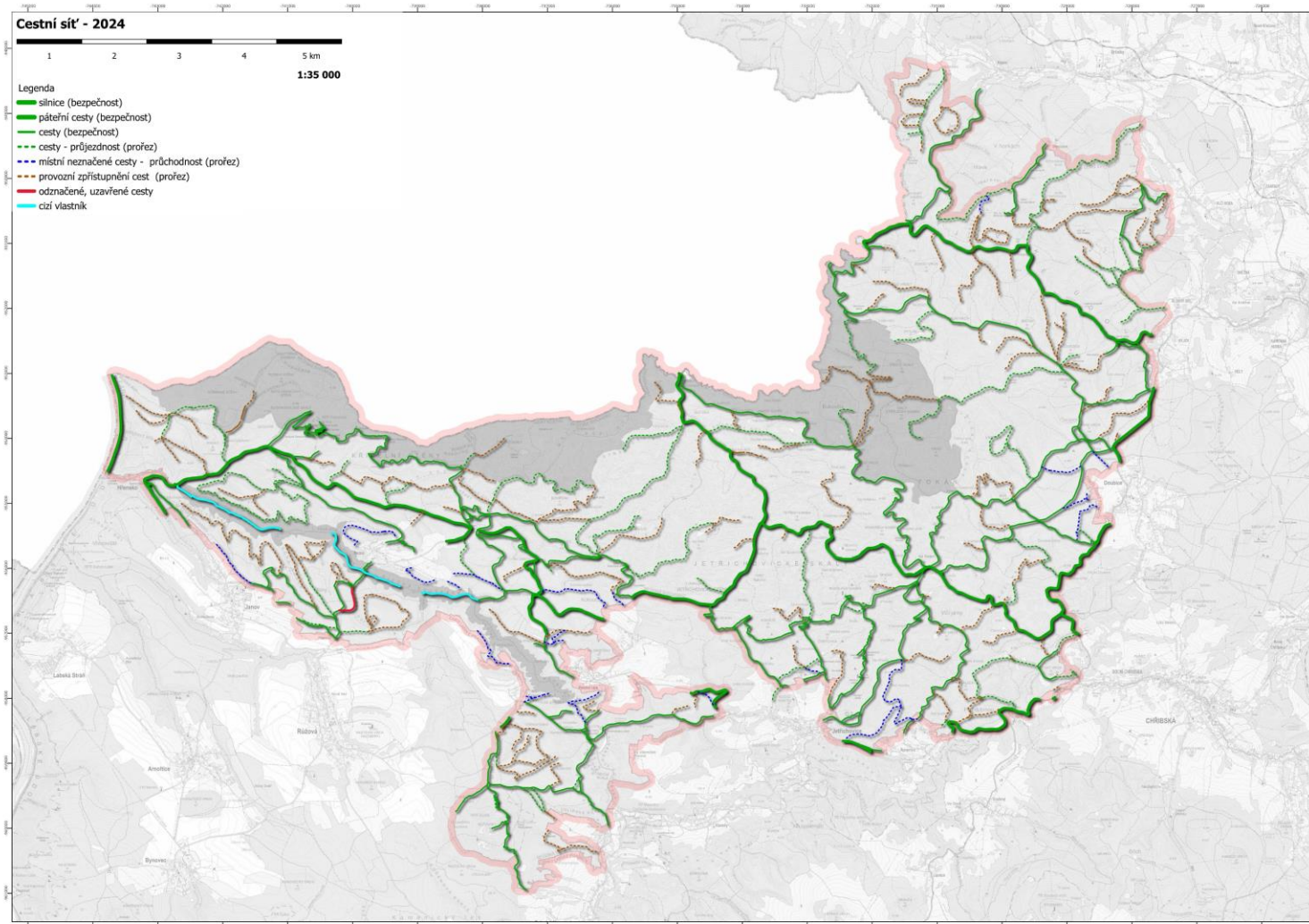
SPRÁVA NÁRODNÍHO PARKU
ČESKÉ ŠVÝCARSKO



**Správa NP České Švýcarsko
kontroluje udržuje průjezdnou
či průchozí cestní síť v rozsahu:**

**203,8 km: kontrola pravidelně
1x měsíčně a po každé
mimořádné události
83,2 km: nepravidelně, dle
potřeby**

Celkem: 287 km



Národní park České Švýcarsko

SPRÁVA NÁRODNÍHO PARKU
ČESKÉ ŠVÝCARSKO



5. Posílení stráže přírody, zřízení pozice požárního preventisty

- **Zlepšení vymáhání zákazu rozdělávání ohně, kouření či používání pyrotechniky**
- **Koordinovaná spolupráce** s profesionálními i dobrovolnými hasiči
- Hledání dalších možností posílení požární prevence a odstraňování rizik vzniku požáru
- interní školení zaměstnanců

Národní park České Švýcarsko

SPRÁVA NÁRODNÍHO PARKU
ČESKÉ ŠVÝCARSKO



Národní park České Švýcarsko

SPRÁVA NÁRODNÍHO PARKU
ČESKÉ ŠVÝCARSKO



6. Monitorovací hlídky v obdobích se zvýšeným požárním nebezpečím

- **Kontrola území z vyvýšených bodů** zejména ráno a večer
- **Zajišťováno vlastním personálem a/nebo smluvně** s třetí stranou (např. členové JSDH z obcí okolo NP České Švýcarsko či dobrovolní strážci přírody)

Národní park České Švýcarsko

SPRÁVA NÁRODNÍHO PARKU
ČESKÉ ŠVÝCARSKO



7. Regulace pohybu návštěvníků podle stupně požárního rizika

- **Provazba na stupeň výstrahy** vydávaný ČHMÚ
- **Zlepšení** možností pro **vymáhání dodržování zákona** v kritických obdobích
- Zlepšení informovanosti veřejnosti o zvýšeném/vysokém riziku (informační tabule u vstupů do NP)

Dynamická regulace návštěvnosti

SPRÁVA NÁRODNÍHO PARKU
ČESKÉ ŠVÝCARSKO



Nízký stupeň:

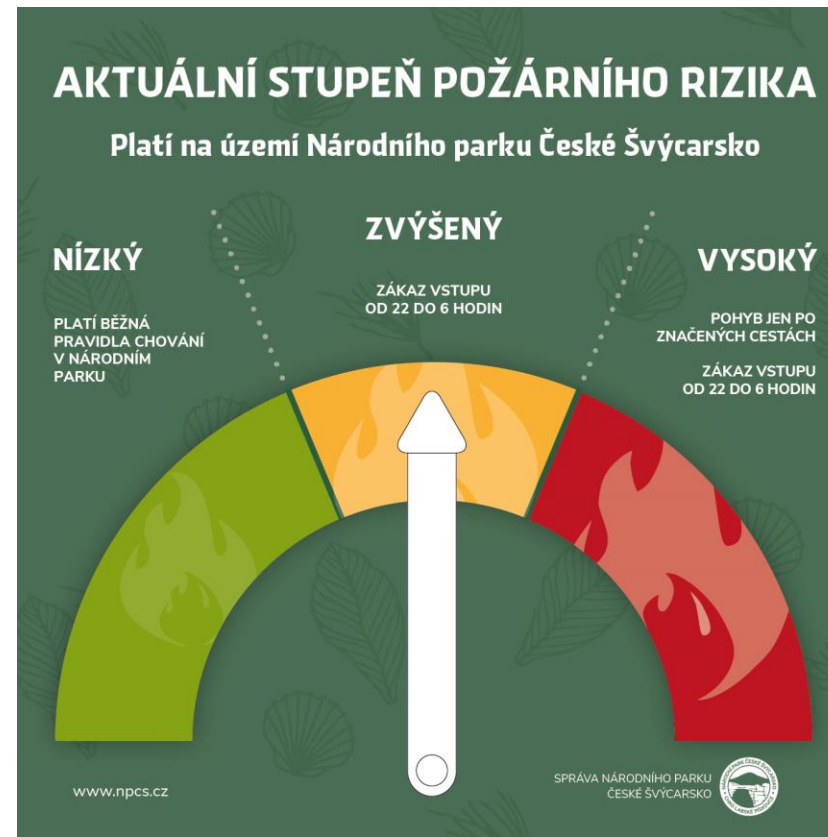
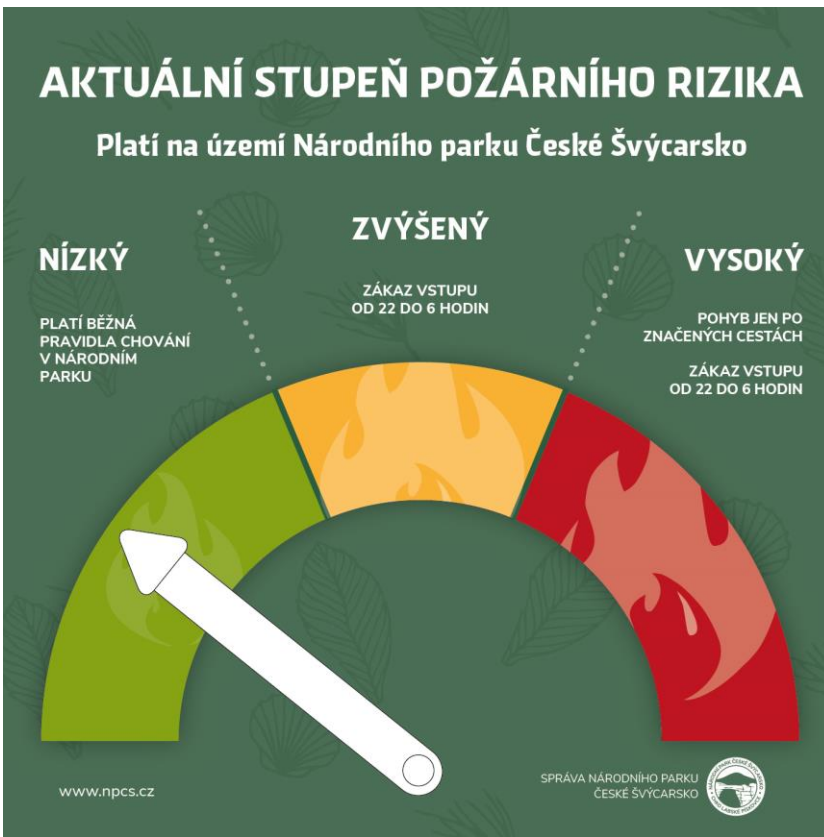
- bez hlídek
- návštěvy dle návštěvního řádu

Zvýšený stupeň:

- pravidelné hlídky
- noční zákaz vstupu do lesa

Vysoký stupeň:

- pravidelné hlídky
- noční zákaz vstupu do lesa
- pohyb jen po značených trasách



Národní park České Švýcarsko

SPRÁVA NÁRODNÍHO PARKU
ČESKÉ ŠVÝCARSKO



8. Pořízení hasičské techniky do výbavy Správy NP

- **Čtyřkolka** s hasební nástavbou
- **Drony** s termovizí
- **Hasičské zádobé vaky** a příruční zásoba vody v automobilech terénního personálu
- Ochranné pomůcky pro terénní personál
- Nejmodernější **hasičské vybavení** pro likvidaci lesních požárů
- **Vzdouvací přepážky** pro menší vodní toky (usnadní čerpání vody)

Příklady

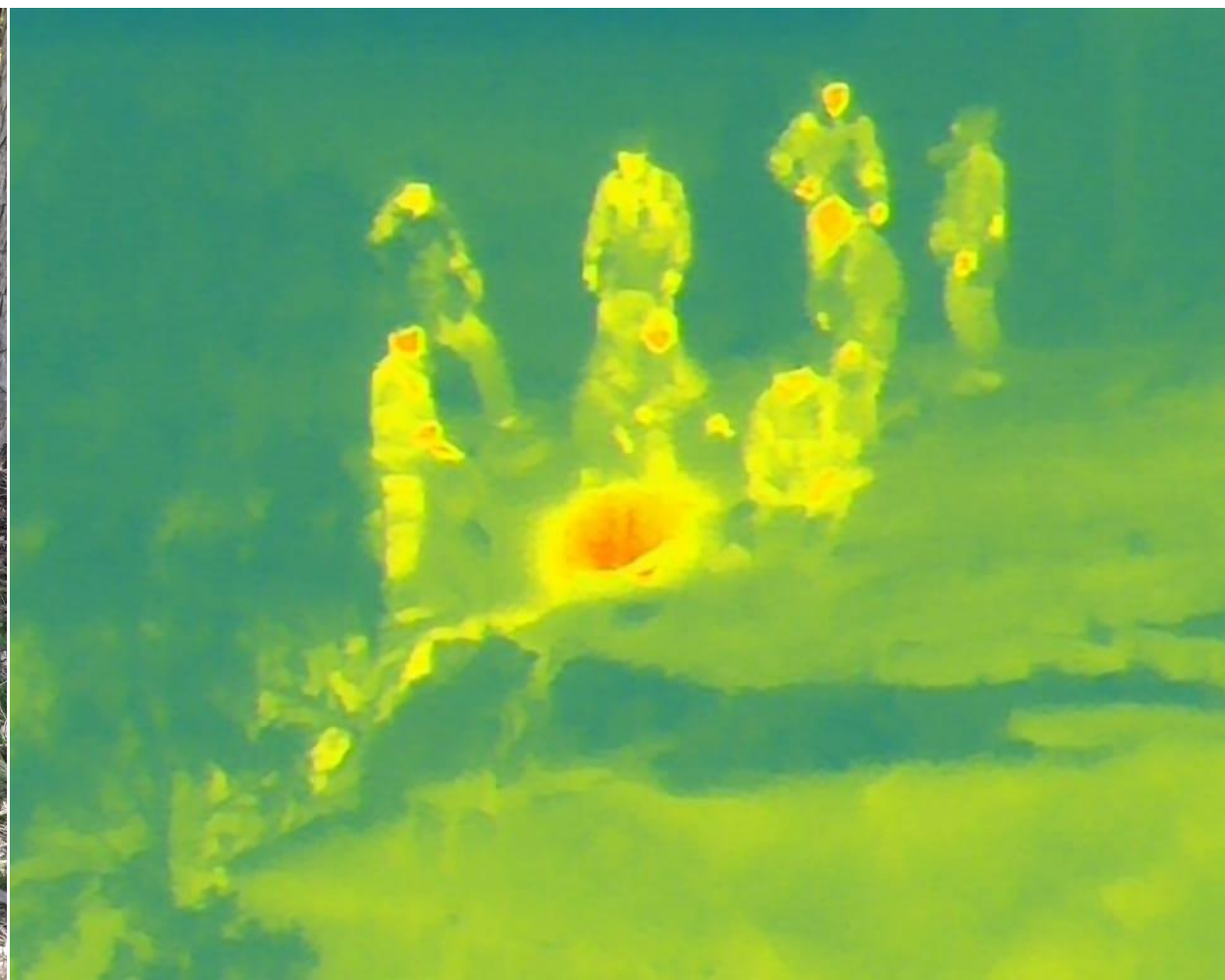
Odborná příprava stráže přírody v zacházení s hasičskou technikou (duben 2024)



SPRÁVA NÁRODNÍHO PARKU
ČESKÉ ŠVÝCARSKO



Využití dronu s termokamerou
při likvidaci ohně na Rudolfově kameni (květen 2024)



Příklady

SPRÁVA NÁRODNÍHO PARKU
ČESKÉ ŠVÝCARSKO



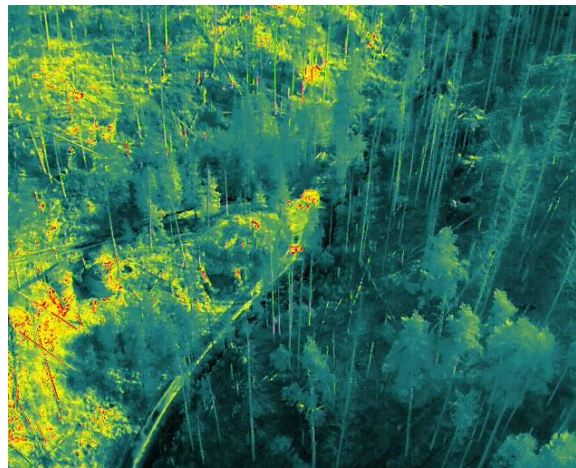
Zkouška použití vzdouvací přepážky na říčce Křinici
v Kyjovském údolí (3. 7. 2024)



Příklady

Taktické cvičení jednotek PO


V roce 2024 byly všechny jednotky HZS zařazené do I. st. požárního poplachu účastny některému z taktických cvičení se zaměřením na lesní požár



SPRÁVA NÁRODNÍHO PARKU
ČESKÉ ŠVÝCARSKO



HASIČSKÝ ZÁCHRANNÝ SBOR ÚSTECKÉHO KRAJE
Horova 1340/10, 400 01 Ústí nad Labem



Plán provedení taktického cvičení jednotek PO:
Požár hrabanky v NP České Švýcarsko
se zaměřením na hašení lesního porostu a dárkovou dopravou vody.

Vypracoval: nrap. Ing. Jan Dlesner, inspektor – vedení družstva smyčky II, HŠ
Blatov

Dokumentaci a provedení taktického cvičení schválil:

	plk. Ing. Bohuslav Lang náčelník Jednoty OO DAKin HZS Ústeckého kraje

HASIČSKÝ ZÁCHRANNÝ SBOR ÚSTECKÉHO KRAJE
Horova 1340/10, 400 01 Ústí nad Labem



Vyhodnocení taktického cvičení jednotek PO:
Požár lesního porostu
Lokalita bod záchrany 074 Dabák, dárková doprava vody, vyzvěři D – program

Vypracoval: mjr. Ing. Jan Kuchta, vedící korman – vedoucí pracoviště IZS a služeb

Národní park České Švýcarsko

SPRÁVA NÁRODNÍHO PARKU
ČESKÉ ŠVÝCARSKO



9. Mobilní mapová aplikace pro zasahující jednotky

- **Zlepšení orientace v terénu**
- **Funkční na „chytrých“ zařízeních i v místech bez GSM signálu**
- **Zobrazení objektů relevantních z hlediska hašení**
- Kategorizace cest dle využitelnosti pro techniku
- Stanovení směrů pohybu hasičské techniky pro zamezení kolizí a dalších obtíží

Národní park České Švýcarsko

SPRÁVA NÁRODNÍHO PARKU
ČESKÉ ŠVÝCARSKO



10. Přeshraniční spolupráce

- **Příprava projektové žádosti** pro česko-německý dotační program Interreg
- Spolupráce s německou stranou na zlepšování požární prevence (např. pochůzka s německými hasiči v květnu 2024 za účelem zhodnocení prostupnosti přeshraniční cesty pro techniku)

Národní park České Švýcarsko

SPRÁVA NÁRODNÍHO PARKU
ČESKÉ ŠVÝCARSKO



11. Spolupráce při tvorbě dokumentace

- **Konzultace s katedrou požární ochrany při TU v Ostravě**
vytvoření ucelené dokumentace pro zdolávání lesních požárů a
vhodná opatření pro následující dekády

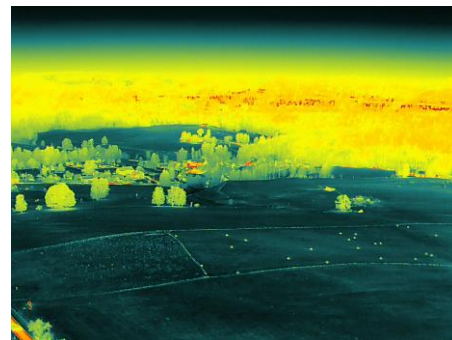
Národní park České Švýcarsko

SPRÁVA NÁRODNÍHO PARKU
ČESKÉ ŠVÝCARSKO



12. Drony s termokamerou

- **2x DJI Mavic 3 Thermal**
v případě zvýšeného požárního rizika pravidelné lety nad celou oblastí a to i po setmění



Národní park České Švýcarsko

SPRÁVA NÁRODNÍHO PARKU
ČESKÉ ŠVÝCARSKO



13. Testování dálkově řízeného dronu

- **Testování systému DJI DOK II.**
automatický systém s termokamerou a možností vzletu do 2 minut a pravidelnou plně automatickou kontrolou



Národní park České Švýcarsko

SPRÁVA NÁRODNÍHO PARKU
ČESKÉ ŠVÝCARSKO



14. PREZENTACE V MÉDIÍCH


- Medializace ve všech médiích s důrazem na prevenci

Príspevek od NP České Švýcarsko

Milan Dařina
NP České Švýcarsko a kde byli včera, že nevideli dým stoupající z Všemilských planin? Kouřem bylo zahaleno široké okolí.

3 1 To se mi líbí · Odpovědět

Milan Dařina
NP České Švýcarsko
Milan Dařina Dobrý den, pane Dařino.
Jak jsme napsali výše, byli na svých stanovištích. Proto viděli, že stoupající dým není z požáru, ale z pálení klestu, o čemž informovali hasiče. Přikládáme i fotografii, jak naši kolegové celou situaci viděli ze svého stanoviště.
Fotografie pořízena ve čtvrtek, 15. 8. 2024.



3 1 To se mi líbí · Odpovědět

Milan Dařina
NP České Švýcarsko a proto tam jely čtyři hasičské jednotky? Protože byly informované? To snad nemůžete myslet vážně...

3 1 To se mi líbí · Odpovědět

Milan Dařina
NP České Švýcarsko
Milan Dařina Dobrý den, pane Dařino.
Jak jsme popsali výše, naši kolegové oznámili hasičům, že stoupající dým není z požáru, ale z pálení klestu u objektu (viz. fotografie, kterou jsme již publikovali v předchozí odpovědi). Niže popisujeme průběh celé akce tak, jak jsme jej zaznamenali u nás:

1. Ziskáváme hlášení z KOPISU (krajské operační a informační středisko), že v lokalitě NP je hlášen požár (kouř) v oblasti Všemilské planiny.
2. V tu samou dobu vysílá operační důstojník na místo hasičské jednotky dle svého uvážení a dle postupů hasičů.

České Švýcarsko

České Švýcarsko proslulo především Pravčickou branou, avšak opravdovou divokost najdeme v jeho odlehlejších a těžko dostupných roklích.

Přidat do oblíbených



NP České Švýcarsko

4 d ·

Protože jsme v předchozích dnech na území národního parku i CHKO Labské pískovce likvidovali několik ohnišť, připo... Zobrazit víc



96 23 komentářů 31 sdílení

To se mi líbí · Komentář · Odeslat · Sdílet

NP České Švýcarsko vytvořil(a) událost

6 d ·

JETRCHOVICKÉ VYHLÍDKY

Shrnutí

V období 2023 až 2024 správa NP významným způsobem posílila požární prevenci na spravovaném území.

Rozšířené **těžby souší** a odstranění dřevní hmoty v okolí obcí

Pravidelné **kontroly a údržba cest** pro IZS

Vybavení pro urychlení zásahu:

- **čtyřkolka** s hasební nástavbou
- **hasičské vaky** do služebních vozů
- **drony s termovizí**
- **vzdouvací přepážka**

Posílení stráže přírody a požární preventista



Kondiční jízdy a cvičení hasičů

Hlídky v obdobích sucha

Společný projekt **Interreg** (a HZS)

Regulace pohybu návštěvníků podle stupně požárního rizika

Nádrže s hasební vodou na vybraných místech v NP

Mobilní aplikace pro hasiče a organizaci případného hasebního zásahu

SPRÁVA NÁRODNÍHO PARKU
ČESKÉ ŠVÝCARSKO



Bohužel přes všechna opatření se stále potýkáme zejména s neukázněnými návštěvníky

SPRÁVA NÁRODNÍHO PARKU
ČESKÉ ŠVÝCARSKO



Lokality nalezených ohnišť v
CHKO (levý břeh Labe):

V období 2023 až
2024 STRÁŽCI
zaznamenali **více jak**
100x nezákonné
manipulace s
otevřeným ohněm a
to včetně potřeby
dohašení
opuštěného ohně!!!

Tisá:	10 x
Ostrov:	16 x
Sporný potok:	1 x
Rájec:	4 x
Modřín:	1x.....



a mnoho dalších...



a
mnoho
dalších
...

Bohužel přes všechna opatření se stále potýkáme zejména s neukázněnými návštěvníky

Kritická místa se snažíme monitorovat a to včetně území jiných vlastníků



SPRÁVA NÁRODNÍHO PARKU
ČESKÉ ŠVÝCARSKO



Stopy většího pálení dřeva na vyhlídce

Bohužel přes všechna opatření se stále potýkáme zejména s neukázněnými návštěvníky

V roce 2023 byly 2 větší požáry v NP, z čehož jeden s nutností nasazení leteckého hašení

V roce 2024

3x porušení zákona o požární ochraně s nutností výjezdu jednotek PO



SPRÁVA NÁRODNÍHO PARKU
ČESKÉ ŠVÝCARSKO

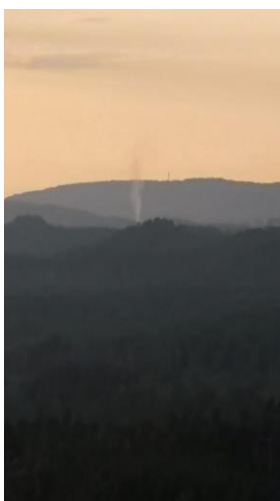


Počet zásahů v okrese Děčín JPO v blízkosti NP a CHKO na les a lesní porosty v roce:

2023 celkem 46x

2024 doposud 34 x

a mnoho dalších...



Bohužel přes všechna opatření se stále potýkáme zejména s neukázněnými návštěvníky

SPRÁVA NÁRODNÍHO PARKU
ČESKÉ ŠVÝCARSKO



9.5. 2024 doposud jeden požár, způsoben odpálením pyrotechniky na Vater Tag ve Hřensku



SPRÁVA NÁRODNÍHO PARKU
ČESKÉ ŠVÝCARSKO



Děkuji za pozornost!

Správa NP České Švýcarsko

Mýtus o „nařezaných stromech“

Kroužkování (girdling, ring-barking) spočívá v odstranění borky po celém obvodu kmene stromu a přerušení vodivých pletiv (floému). Provádí se ve vybraných případech v rámci odstraňování geograficky nepůvodních dřevin (vejmutovka, dřívě i modřín).

SPRÁVA NÁRODNÍHO PARKU
ČESKÉ ŠVÝCARSKO



- **netýká se smrku a nesouvisí s kůrovcem**
- **cílem není, aby stromy „později při větru spadly“**
- **na požárem zasažené ploše bylo prováděno minimálně**
- **Prakticky všechny okroužkované stromy dodnes stojí, byť ohořely**



Mýtus o „nenahlášení požáru“

SPRÁVA NÁRODNÍHO PARKU
ČESKÉ ŠVÝCARSKO



Nevíme přesně, jak tento mýtus vznikl

- Domníváme se, že souvisí s **pozdějšími analýzami** satelitních snímků, které **nejdou** k dispozici **v reálném čase**
- Požár byl nahlášen neprodleně po detekování kouřového sloupce a neprodleně zahájena spolupráce s HZS



Mýtus o „mrtvé dřevo nehoří“

SPRÁVA NÁRODNÍHO PARKU
ČESKÉ ŠVÝCARSKO



Vytrženo z kontextu ...

- Při korunovém požáru je zasahujícím hasičům všeobecně známo, že požár si vytváří své klima, které není závislé na okolí a žije si tzv. „svým životem“.
- Při korunovém požáru většího rozsahu není zásadního rozdílu, zda se jedná o uschlé dřevo nebo živý strom.
- Dokonce, lze v některých zcela ojedinělých případech, ve vymezeném období, pozorovat dokonce i nepospěch živých stromů v potencionální větší riziko šíření požáru.... PRYSKYŘICE

